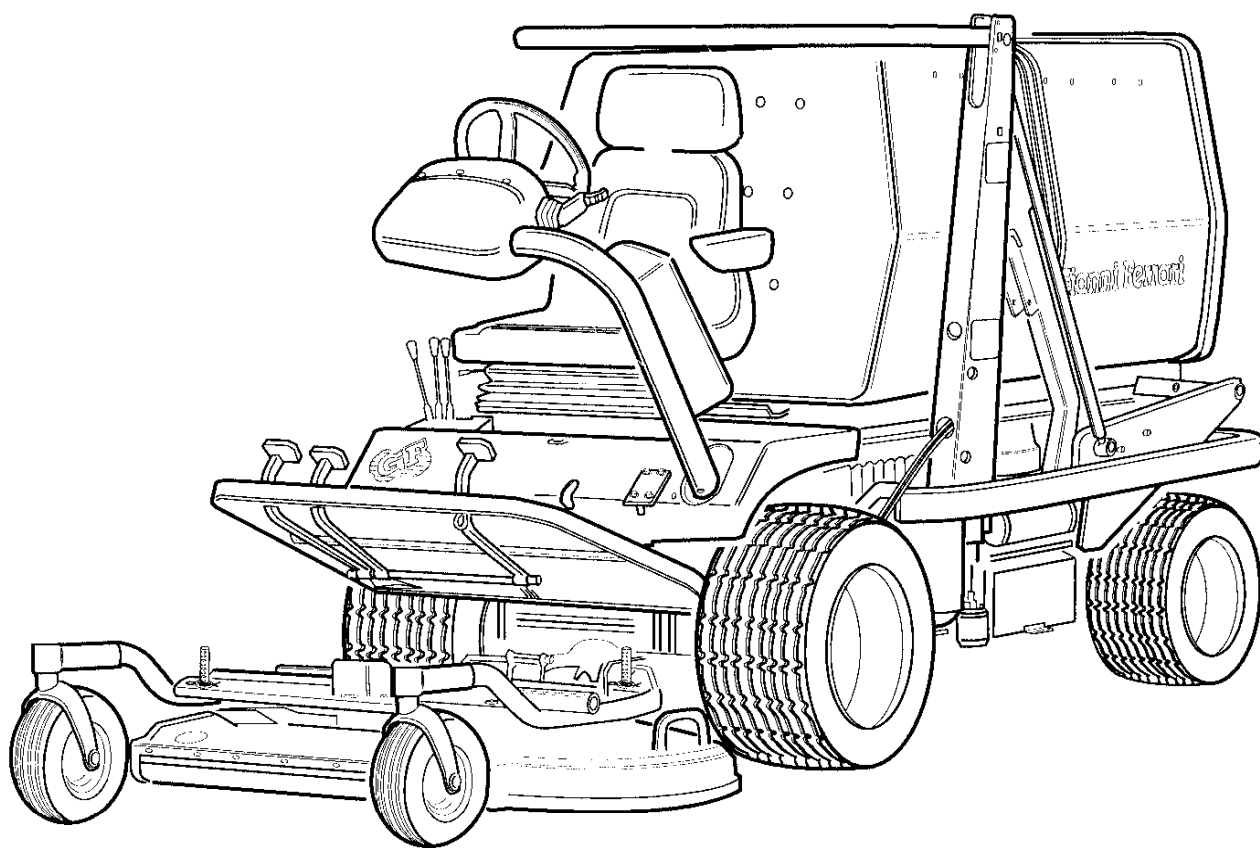




# Turbo



---

**CATALOGO PARTI DI RICAMBIO**  
**CATALOGUE PIECES DETACHEES**  
**ERSATZTEILKATALOG**  
**PARTS MANUAL**

---

01. 2001



**N.B.: DIAGRAMMA E PARTICOLARI DELL'IMPIANTO ELETTRICO SONO RIPORTATI NEL MANUALE USO E MANUTENZIONE**

N.B.: ELECTRIC DIAGRAM AND EQUIPMENT QUOTED IN THE USE AND MAINTENANCE HANDBOOK

N.B.: SYSTEME ET EQUIPEMENT ELECTRIQUE INDIQUE DANS LA NOTICE D'EMPLOI ET ENTRETIEN

N.B.: INBEZÜG AUF DIE ELEKTRISCHE ANLAGE, DIE WARTUNGS UND BEDIENTUNGSLEITUNG LESEN

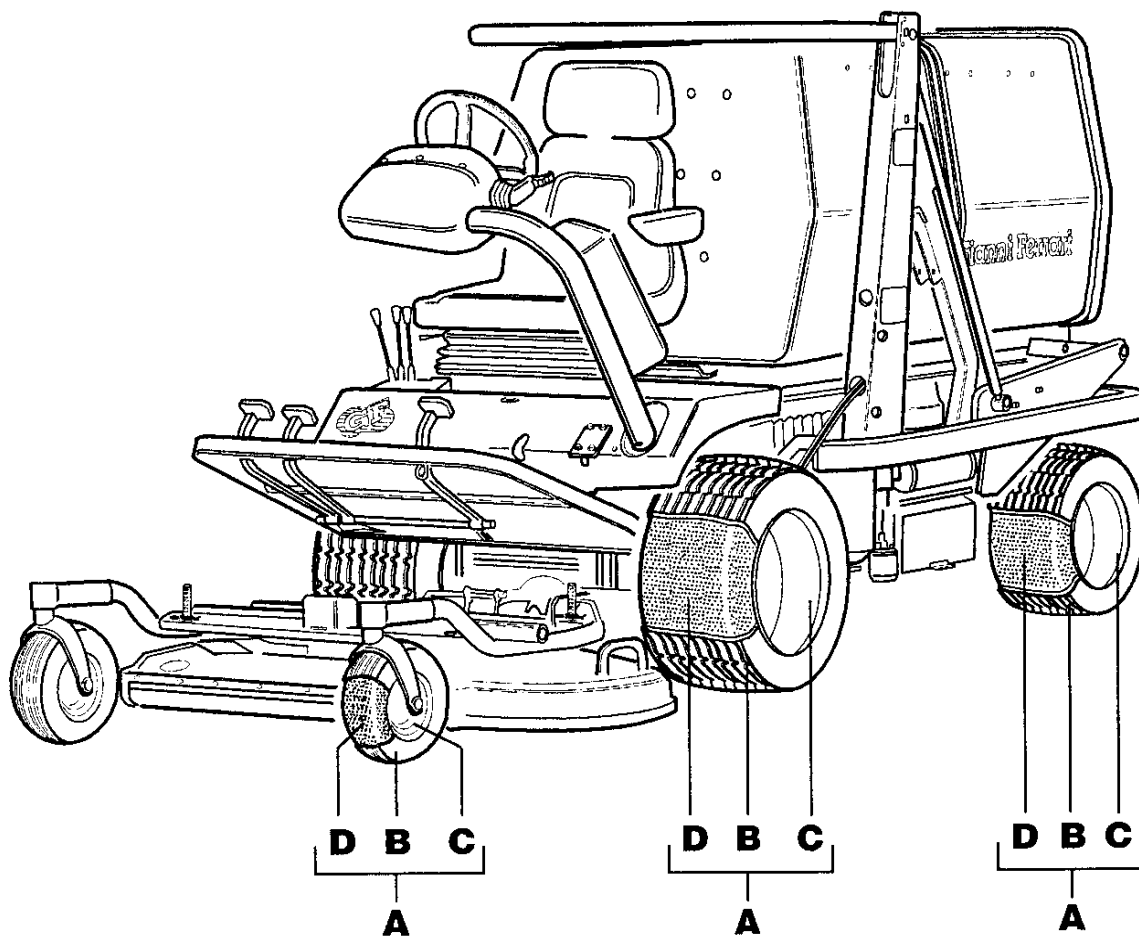


# **RUOTE**

WHEELS

ROUES

RÄDER



						<b>A</b>	<b>B</b>	<b>C</b>	<b>D</b>
<b>ANTERIORI / FRONT / AVANT / VORDERRÄDER</b>									
23	10,50	12	4PR	GARDEN		00.72.00.0062	00.59.00.0080	00.16.00.0121	00.59.01.0040
<b>POSTERIORI / REAR / ARRIER / VHINTERRÄDER</b>									
16,5	6,50	8	4PR	GAREDN		00.72.00.0131	00.59.00.0020	00.16.00.0061	00.59.01.0020
<b>RASAERBA / DECK / TONDEUSE / MÄHWERK</b>									
3"			6PR			00.72.00.0200	00.59.00.0005	00.16.00.0040	00.59.01.0005



## LEGENDA

<b>K</b>	Per motorizzazione KUBOTA	For KUBOTA engine machines	Pour machines avec moteur KUBOTA	Für Maschinen mit KUBOTA Motor
<b>LDW</b>	Per motorizzazione LOMBARDINI	For LOMBARDINI engine machines	Pour machines avec moteur LOMBARDINI	Für Maschinen mit LOMBARDINI Motor
<b>3</b>	Per contenitore 300-350 lt	For 300-350 lt collector	Pour bac 300-350 lt	Für 300-350 Lt. Behälter
<b>3a</b>	Per contenitore 450 lt	For 450 lt collector	Pour bac 450 lt	Für 450 Lt. Behälter
<b>4</b>	Per contenitore 500 lt	For 500 lt collector	Pour bac 500 lt	Für 500 Lt. Behälter
<b>6</b>	Per contenitore 700 lt	For 700 lt collector	Pour bac 700 lt	Für 700 Lt. Behälter
<b>10</b>	Per contenitore 1000 lt	For 1000 lt collector	Pour bac 1000 lt	Für 1000 Lt. Behälter
<b>RH</b>	Lato destro operatore	Right	Droit	Recht
<b>LH</b>	Lato sinistro operatore	Left	Gauche	Link
<b>T4</b>	Versione TURBOGRASS	TURBOGRASS series	Modele TURBOGRASS	Vorige TURBOGRASS
<b>T1</b>	Versione TURBO 1	TURBO 1 series	Modele TURBO 1	Vorige TURBO 1
<b>T2</b>	Versione TURBO 2	TURBO 2 series	Modele TURBO 2	Vorige TURBO 2
<b>T4</b>	Versione TURBO 4	TURBO 4 series	Modele TURBO 4	Vorige TURBO 4



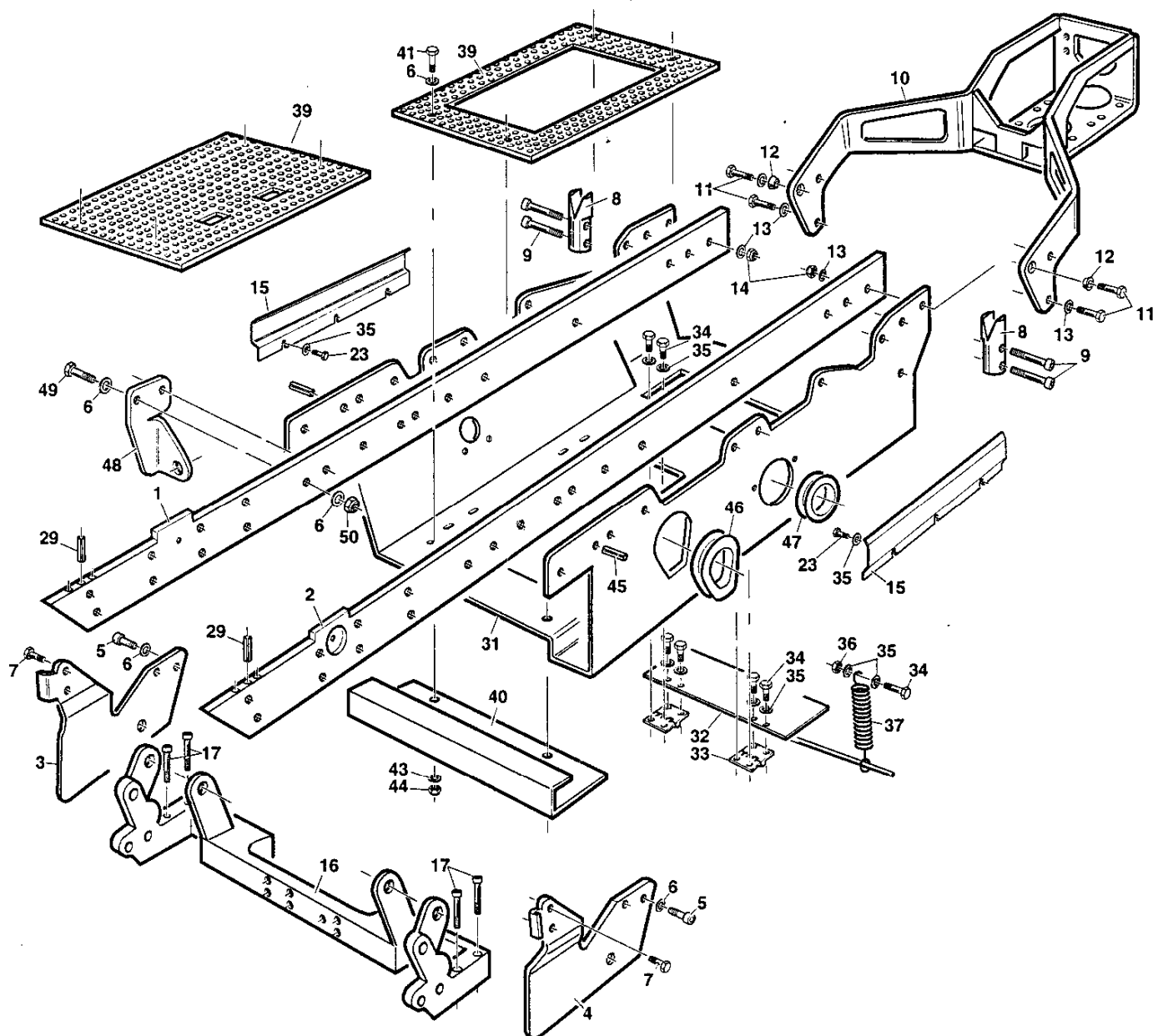
**Gianni  
Ferrari** s.r.l.

**INHOUD - PART LIST - TABLES DES MATRIERES - STUCK LISTE**

<b>T1 - 01</b>	<b>FRAME</b> FRAME CHASSIS CHASSIS		<b>T4 - 13</b>	<b>MOTOR DELEN</b> ENGINE COMPONENT PARTS PARTIE COMPOSANTES MOTEUR MOTORBESTANDTEILE	<b>KUBOTA</b> KUBOTA KUBOTA KUBOTA
<b>T1 - 02</b>	<b>Stootstangen / Tank / Beugels / Accu</b> BUMPER / FUEL TANK / BRACKETS / BATTERY PARE-CHOCS / RESERVOIR / ETRIERES / BATTERIE STOßSTANGEN / TANK / BÜGEL / BATTERIE		<b>T1 - 13/A</b>	<b>MOTOR DELEN</b> ENGINE COMPONENT PARTS PARTIE COMPOSANTES MOTEUR MOTORBESTAND TEILE	<b>LOMBARDINI</b> LOMBARDINI LOMBARDINI LOMBARDINI
<b>T4 - 03</b>	<b>P.D.P. KOPPELING</b> CLUTCH CONTROL ASSEMBLY EMBRAYAGE P.D.F. EINSCHALTKUPPLUNG DER ZAPFWELLE		<b>T1 - 14</b>	<b>KAPPEN &amp; ZITTING</b> BODY ASSEMBLY - MUDGUARDS CAPOT - GARDEBOUE HAUBE - KOTSCHÜTZER	
<b>T4 - 04</b>	<b>BLOWER</b> BLOWER ASSEMBLY TURBINE GEBLÄSE		<b>T4 - 16</b>	<b>STUUR &amp; STUURBOOM</b> CONTROL WHEEL COLUMN SUPPORT VOLANT STEUERSÄULE	
<b>TAV. 05/95</b>	<b>GRAS CONTAINER</b> GRASS COLLECTOR BAC RECUPERATEUR GRASBEHÄLTER		<b>T1 - 17</b>	<b>HYDRAULIEK</b> OIL TANK / PUMP GEARBOX RESERVOIR D'HUILE / BOITIER POMPE ÖLTANK / PUMPENAUFLAGE	
<b>T1 - 06</b>	<b>VOET PLATEAU &amp; PEDALEN</b> FOOTBOARD / CONTROL PEDAL MARCHEPIED / PEDALES FUSSBRETT / BEDIENTUNGSPEDALE		<b>T1 - 18</b>	<b>HAAKSE TANDWIELKAST</b> RIGHT ANGLE GEARBOX BOITER RENVOI D'ANGLE HYDRAULIK PUMPEN	
<b>T1 - 07</b>	<b>HYDR.MOTOR BEDIENING / DIFFERENCIEEL SLOT</b> HYDROSTATIC MOTOR CONTROL / DIFFERENTIAL LOCKING COMMANDES MOTEUR HYDR. / BLOCAGE DIFFERENTIEL HYDRAULIKMOTORENBED. / DIFFERENTIALGETRIEBEBLOC.		<b>T1 - 19</b>	<b>HYDROSTAAT</b> HYDROSTATIC MOTOR MOTEUR HYDROSTATIQUE HYDRAULIKMOTOR	
<b>T1 - 09</b>	<b>ACHTERAS (STUURBAAR)</b> REAR STEERING AXLE ESSIEUX DIRECTOR ARRIER LENKBARE HINTERACHSE		<b>T1 - 20</b>	<b>FRONT HEF-INRICHTING</b> FRONT LIFT RELEVAGE AVANT FRONTHEBE VORRICHTUNG	
<b>T4 - 10A</b>	<b>VOORAS</b> FRONT GEARDRIVE BOITIER AVANT VORDERUNTERSETZUNGS GETRIEBE		<b>T1 - 21</b>	<b>HOOG KIEPER</b> HIGH DUMP - STRUCTURE ELEVATION DU BAC - STRUCTURE HOCHENTLEERUNG - STRUKTUR	
<b>T1 - 11/A</b>	<b>VOORAS MIDDEN DEEL</b> FRONT CENTER GEARBOX BOITIER CENTRAL AVANT VORDERMITTEL GEHÄUSE		<b>T1 - 22</b>	<b>HYDRAULIEK HOOG KIEPER</b> HIGH DUMP - HYDRAULIC SYSTEM ELEVATION DU BAC - SYSTEME HYDRAULIQUE HOCHENTLEERUNG - HYDRAULIKANLAGE	
<b>T1 - 12</b>	<b>MOTOR</b> ENGINE MOTEUR MOTOR	<b>KUBOTA</b> KUBOTA KUBOTA KUBOTA	<b>T4 - 25</b>	<b>STRAAT UITVOERING</b> ROAD VERSION LIGHTING FEUX VERSION DE ROUTE BELEUCHTUNG - STRAßENAUSFÜHRUNG	
<b>T1 - 12/A</b>	<b>MOTOR</b> ENGINE MOTEUR MOTOR	<b>LOMBARDINI</b> LOMBARDINI LOMBARDINI LOMBARDINI			

**T1 - 01****T1**

10-03-2001



REF.	LEG.	CODE	Q.TY
1		01.50.00.7310	1
2		01.50.00.7320	1
3		01.50.00.7400	1
4		01.50.00.7410	1
5		00.92.06.1080	4
6		00.68.01.0040	8
7		00.90.07.0100	4
8		01.30.00.0310	2
9		00.90.04.0120	4
10		01.50.00.6570	1
11		00.92.07.1090	6
12		00.68.05.0010	6
13		00.68.01.0050	4

REF.	LEG.	CODE	Q.TY
14		00.26.04.0080	2
15		01.50.00.5421	2
16		01.50.00.7390	1
17		00.90.07.0140	4
23		00.92.03.1050	6
29		00.83.14.0036	2
31		01.50.00.7300	1
32		01.50.00.5270	1
33		00.07.02.0020	2
34		00.92.03.1070	8
35		00.68.01.0020	9
36		00.26.02.0060	1
37		00.47.00.0061	1

REF.	LEG.	CODE	Q.TY
39	K	01.50.00.6400	1
39	LDW	01.50.00.7330	1
40		01.50.00.3120	1
41		00.92.06.0100	2
43		00.68.02.0070	2
44		00.26.01.0080	2
45		00.83.17.0026	2
46		00.11.01.1010	1
47		00.11.01.1020	1
48		01.50.00.7770	1
49		00.92.06.0140	2
50		00.26.04.0070	2

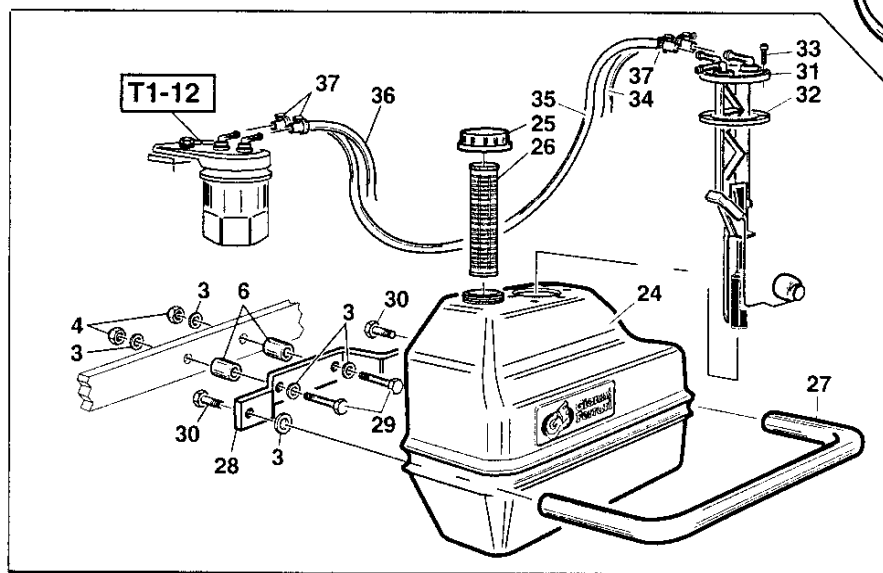
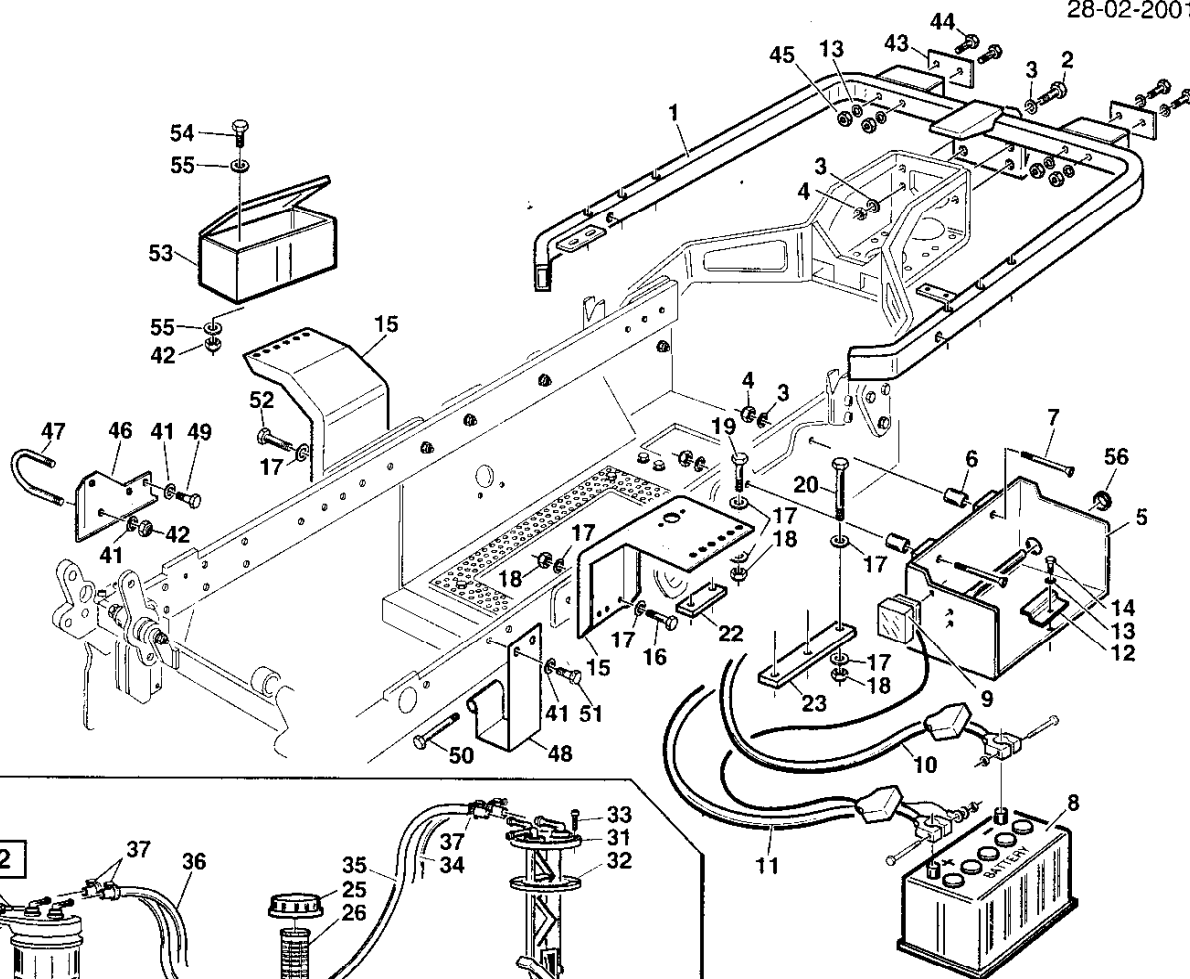


F.59073

T1 - 02

T1

28-02-2001



REF.	LEG.	CODE	Q.TY
1		01.50.00.7500	1
2		00.92.06.0100	4
3		00.68.01.0040	16
4		00.26.04.0070	8
5		01.50.00.5281	1
6		01.40.00.1120	4
7		00.95.06.0150	2
8		00.09.00.0040	1
9		00.40.00.0800	1
10		00.40.00.0284	1
11		00.40.00.0283	1
12		01.50.00.1750	1
13		00.68.01.0020	7
14		00.92.03.1090	1
15		01.50.00.2341	2
16		00.92.07.0140	5
17		00.68.01.0050	30

REF.	LEG.	CODE	Q.TY
18		00.26.04.0080	18
19		00.92.07.0130	6
20		00.92.07.0220	6
21		01.50.00.6260	2
22		01.50.00.5080	2
23		01.50.00.6270	2
24		00.75.00.0050	1
25		00.75.00.0012	1
26		00.75.00.0013	1
27		01.50.00.4660	1
28		01.50.00.4650	1
29		00.92.06.0190	2
30		00.92.06.1120	2
31		00.75.00.0051	1
32		00.07.01.0150	1
33		00.94.06.3050	6
34		00.89.02.0001	1

REF.	LEG.	CODE	Q.TY
35		00.89.02.0002	1
36		00.89.02.0003	1
37		00.29.02.0016	4
41		00.68.01.0030	7
42		00.26.04.0060	7
43		01.50.00.5367	2
44		00.92.03.0160	4
45		00.26.04.0040	4
46		01.50.00.6790	1
47		01.50.00.6810	1
48		01.50.00.6800	1
49		00.92.05.1040	2
50		00.92.05.0280	1
51		00.92.05.1070	2
52		00.90.08.0150	1
53		01.30.00.0430	1
54		00.92.05.1100	2
55		00.68.02.0050	4
56		00.07.01.0035	1

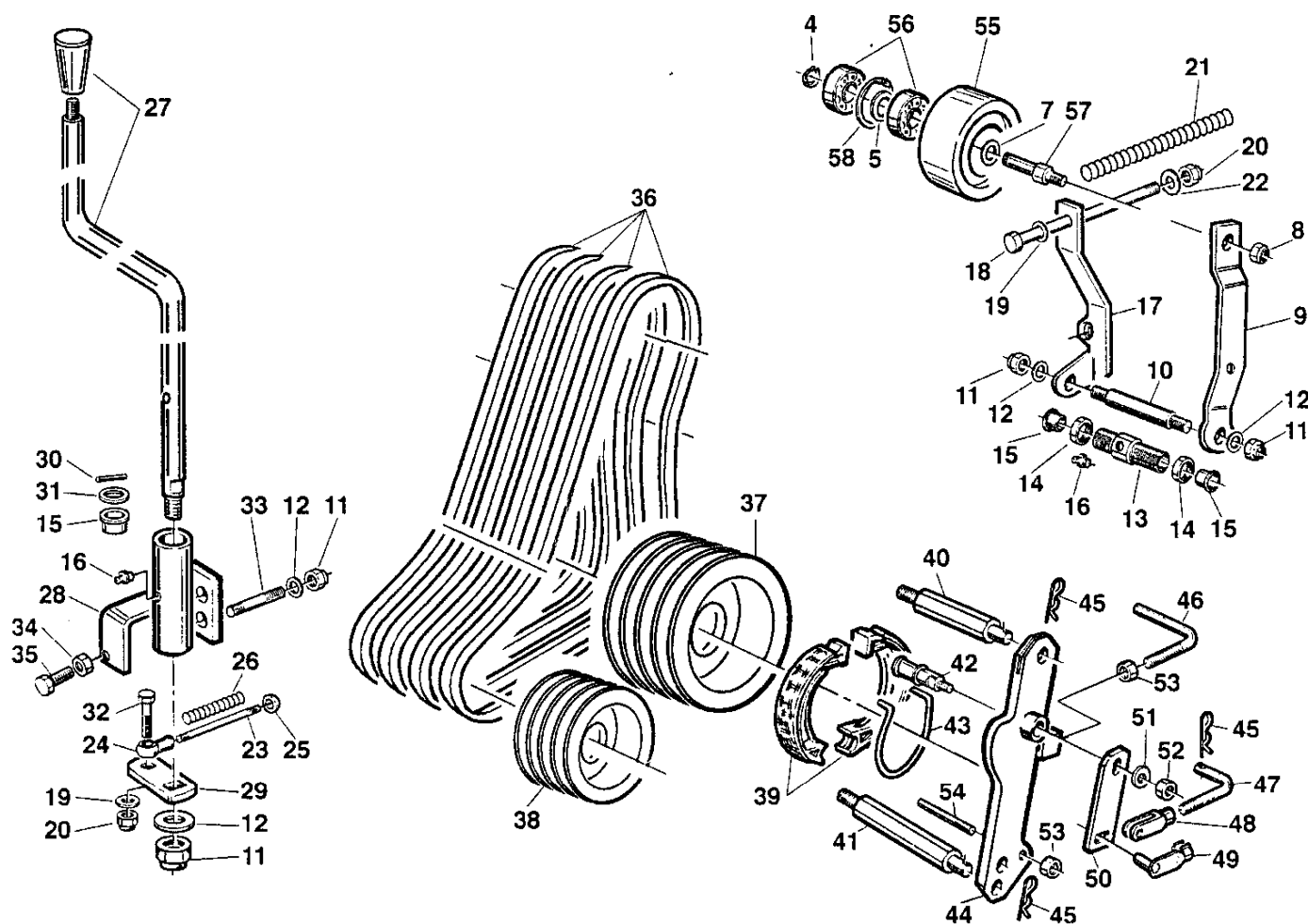


H.52070

T4 - 03

T1 - T2 - T4

25-03-2001



REF.	LEG.	CODE	Q.TY
4		00.03.00.0110	1
5		01.40.00.1090	1
7		00.68.01.0050	1
8		00.26.04.0080	1
9		01.50.00.5790	1
10		01.40.00.0261	1
11		00.26.04.0070	4
12		00.68.01.0040	3
13		01.40.00.1790	1
14		01.40.00.2090	2
15		01.20.00.0050	4
16		00.42.00.0010	2
17		01.50.00.5800	1
18		00.92.05.0280	1
19		00.68.01.0030	2
20		00.26.04.0060	2
21		00.47.00.0200	1
22		00.68.02.0050	1

REF.	LEG.	CODE	Q.TY
23		01.50.00.0271	1
24		00.78.01.0011	1
25		01.20.00.0030	1
26		00.47.00.0101	1
27		01.50.00.5410	1
28		01.50.00.5810	1
29		01.50.00.5820	1
30		00.83.09.0030	1
31		00.68.01.0070	1
32		00.92.05.0110	1
33		00.60.03.0100	2
34		00.26.02.0040	1
35		00.92.03.1060	1
36		00.17.01.1450	4
37		00.61.00.0390	1
38		00.61.00.0450	1
39		00.34.01.0010	2
40		01.40.00.2241	1

REF.	LEG.	CODE	Q.TY
41		01.40.00.2240	1
42		00.34.01.0013	1
43		00.34.01.0011	1
44		01.50.00.2710	1
45		00.18.00.1010	3
46		01.50.00.2040	1
47		01.40.00.0820	1
48		00.33.01.0020	1
49		00.33.01.0021	1
50		01.50.00.2820	1
51		00.68.02.0030	1
52		00.26.04.0040	1
53		00.26.02.0060	2
54		01.40.00.2280	1
55		00.61.00.0381	1
56		00.22.15.4201	2
57		01.40.00.2760	1
58		00.03.01.0042	1

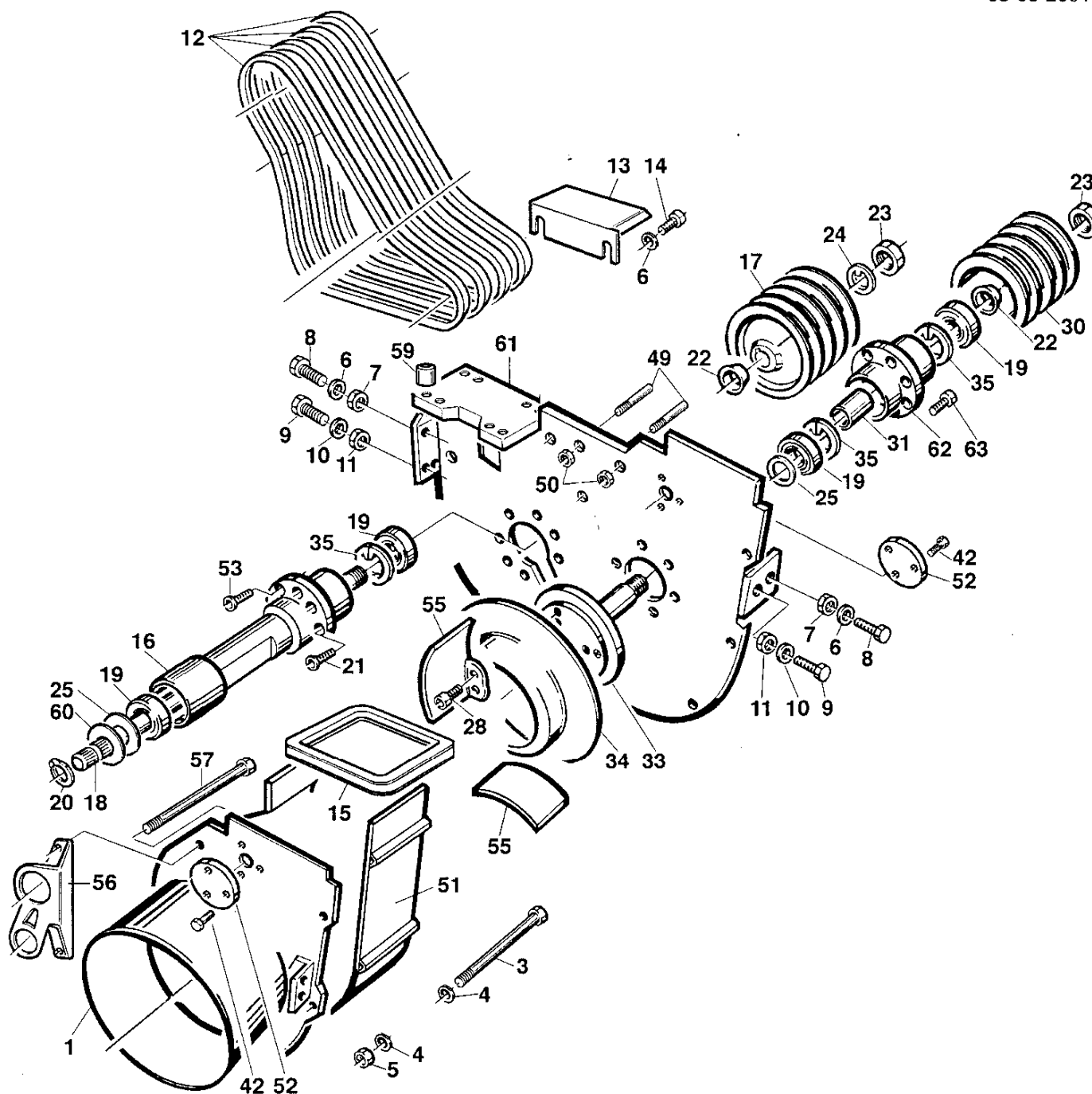


H.52070

T4 - 04

T4 - T2 - T1

05-05-2001



REF.	LEG.	CODE	Q.TY
1		01.50.00.4820	1
3		00.92.05.0280	4
4		00.68.01.0030	12
5		00.26.04.0060	6
6		00.68.01.0040	8
7		00.26.02.0080	2
8		00.92.06.1120	2
9		00.92.07.0110	4
10		00.68.01.0050	6
11		00.26.04.0080	2
12		00.17.01.1450	4
13		01.50.00.3740	1
14		00.92.06.1020	2
15		01.90.00.0550	1
16		01.40.00.1970	1

REF.	LEG.	CODE	Q.TY
17		00.61.00.0390	1
18		01.40.00.0021	1
19		00.22.20.5202	4
20		00.03.10.0020	1
21		00.95.06.0020	3
22		01.40.00.0710	2
23		00.26.03.1130	2
24		01.40.00.1050	1
25		01.40.00.2030	2
28		00.90.07.1060	12
30		00.61.00.0450	1
31		01.40.00.0590	1
33		01.40.00.2000	1
34		01.50.00.4840	1
35		00.03.01.0052	3

REF.	LEG.	CODE	Q.TY
42		00.92.03.1040	6
49		01.40.00.2280	2
50		00.26.02.0060	2
51		01.50.00.4830	1
52		01.50.00.4807	2
53		00.95.06.0040	4
55		01.50.00.4851	6
56		01.50.00.7380	1
57		00.92.05.0290	2
58		01.50.00.7350	1
59		01.40.00.2680	4
60		00.48.01.0021	1
61		01.50.00.7355	1
62		01.40.00.2011	1
63		00.90.07.0080	6





F.57051

Tav. 05/95

570

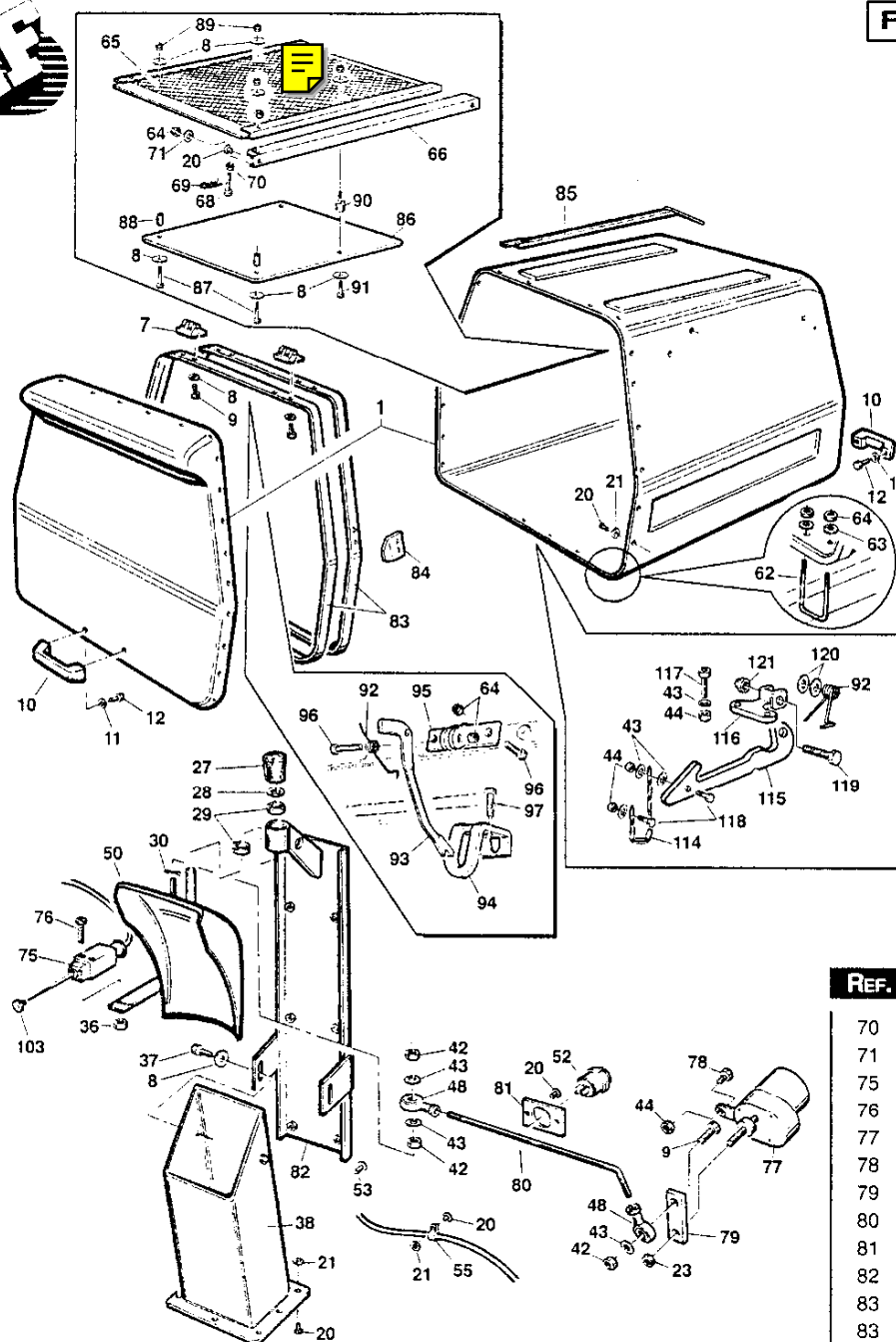
630

700

900

T1

15/01/2001



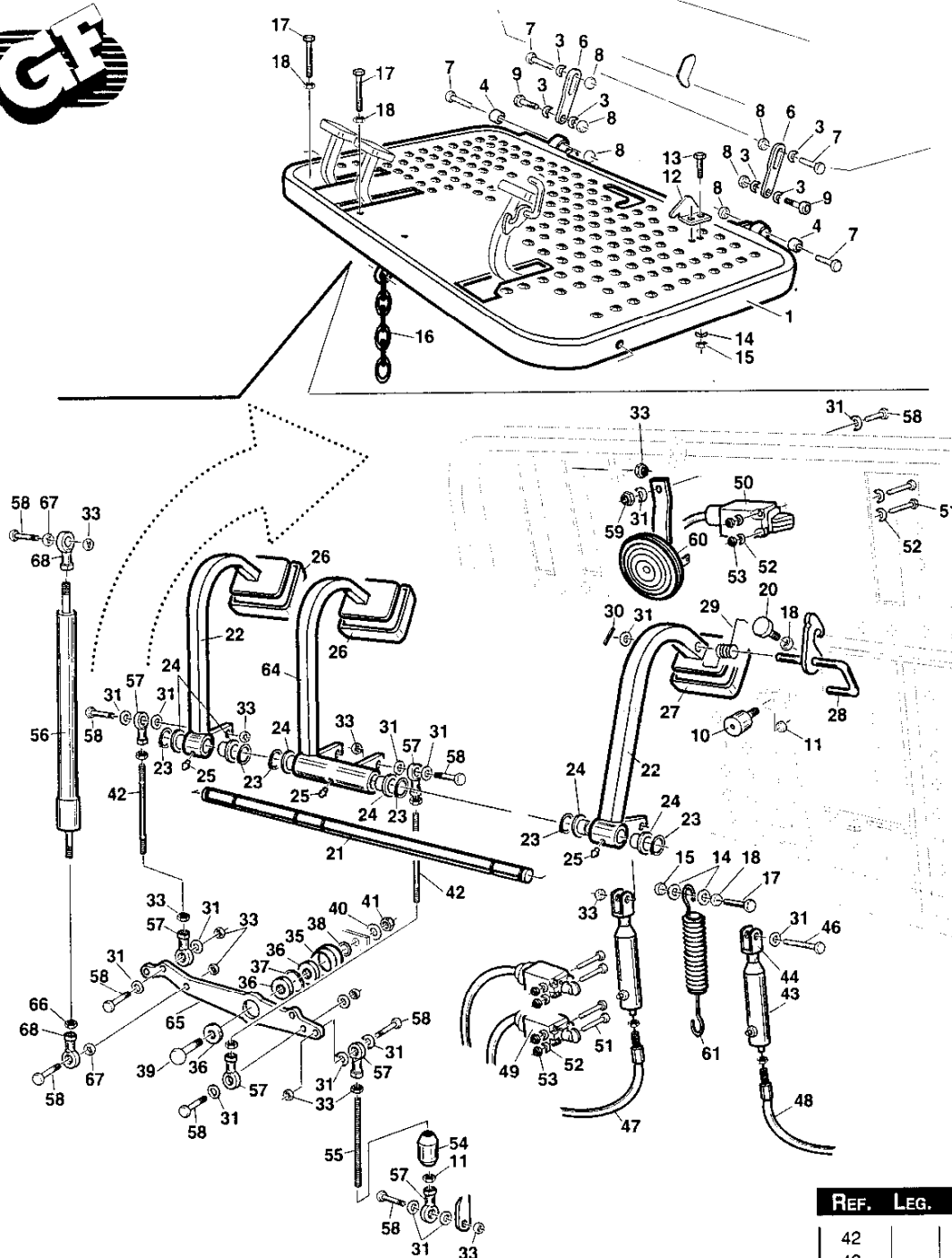
REF.	LEG.	CODE	Q.TY
1	3,3a,4	01.30.00.0150	1
1	6	01.30.00.0120	1
7		00.07.02.0020	2
8		00.68.02.0030	24
9		00.92.03.1110	9
10		00.44.01.0010	2
11		00.68.01.0030	6
12		00.92.05.1040	6
20		00.66.06.0061	95
21		00.68.02.0020	95
23		00.26.02.0040	1
27		00.07.03.0120	1
28		00.68.02.0070	1
29		00.22.00.0111	2
30		00.18.00.1003	1
36		00.26.04.0020	2
37		00.92.03.1020	2
38	3,3a,4	01.50.00.1392	1

REF.	LEG.	CODE	Q.TY
38	6	01.50.00.1394	1
42		00.26.02.0040	2
43		00.68.01.0020	10
44		00.26.04.0040	7
48		00.78.01.0010	2
50		01.50.00.1395	1
52		00.40.00.0230	1
53		00.91.06.0050	6
55		00.29.01.0050	4
62		01.50.00.3530	2
63		00.68.02.0050	4
64		00.26.04.0060	7
65	3	01.50.00.2910	1
65	3a,4	01.50.00.2911	1
65	6	01.50.00.2912	1
66	4,6,3a	01.50.00.2901	2
68		00.92.05.1101	2
69		00.18.00.1010	2

REF.	LEG.	CODE	Q.TY
70		00.26.02.0060	3
71		00.68.03.0040	4
75		00.40.00.0042	1
76		00.91.04.0100	2
77		00.54.00.2020	1
78		00.92.03.1090	1
79		01.50.00.3110	1
80		01.50.00.3130	1
81		01.50.00.3310	1
82		01.50.00.3180	1
83	3a,4	01.50.00.3900	1
83	6	01.50.00.3910	1
84		01.50.00.3911	2
85		01.50.00.7620	1
86	3a,4	01.50.00.4101	1
86	6	01.50.00.4100	1
87		00.92.03.1050	2
88		01.40.00.0490	2
89		00.26.04.0040	4
90		00.74.03.0050	2
91		00.92.03.1040	2
92		00.47.00.0190	2
93		01.50.00.3870	1
94		01.50.00.3880	1
95		01.50.00.3890	1
96		00.92.05.0130	2
97		00.92.05.1100	2
103		00.45.01.0040	1
114		01.50.00.0833	1
115		01.50.00.6481	1
116		01.50.00.6482	1
117		00.92.03.1120	2
118		00.92.03.1070	2
119		00.92.06.0110	1
120		00.68.01.0040	2
121		00.26.04.0070	1

**T1 - 06****T1 - T2 - T4****G.60092**

20-03-2001



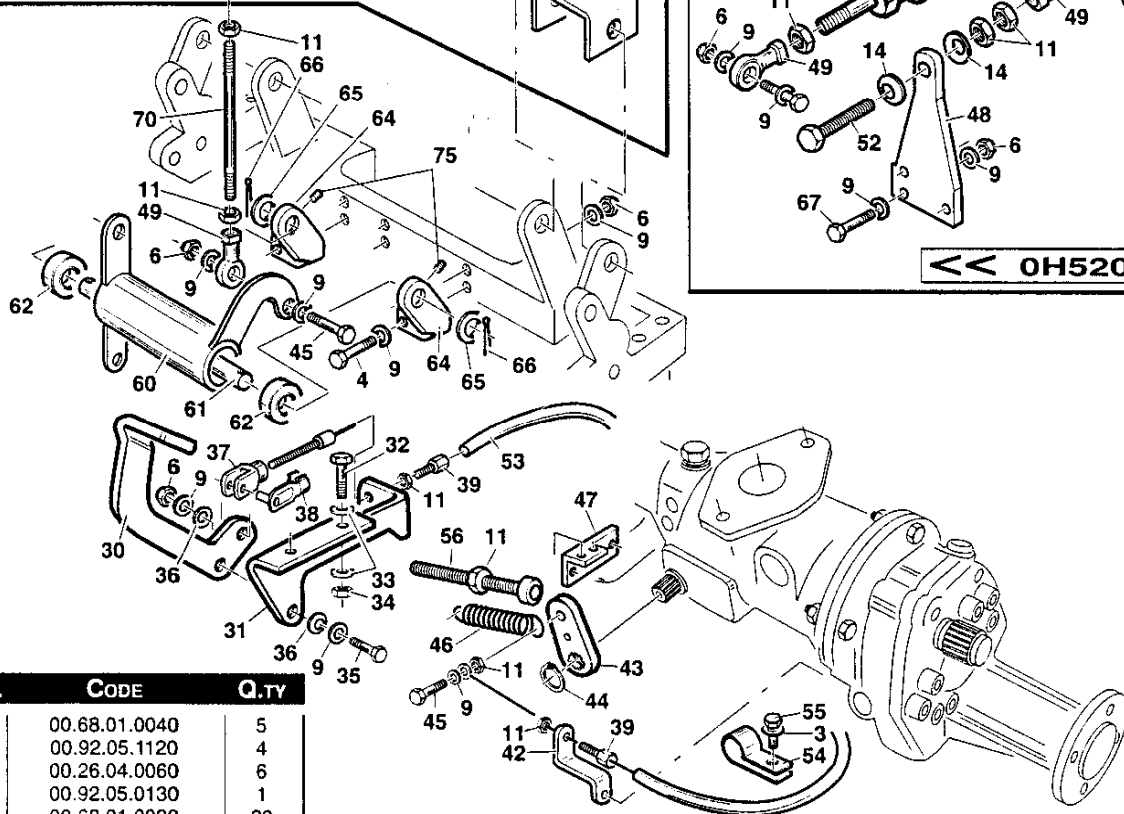
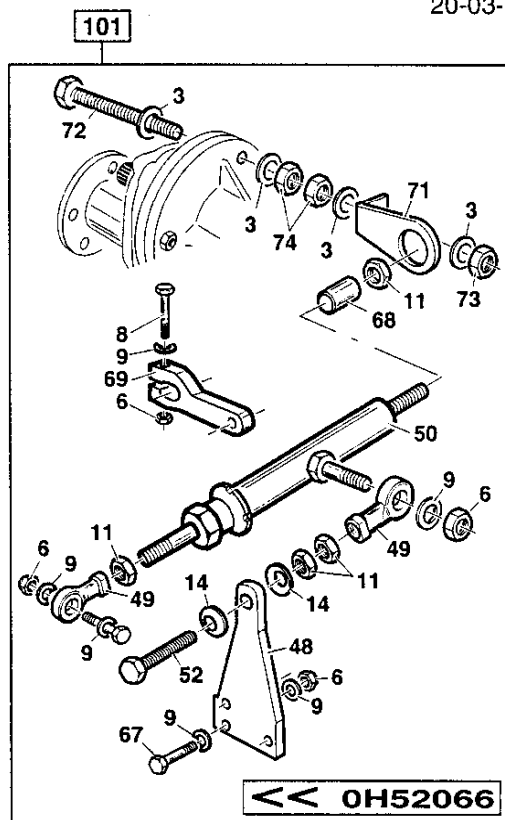
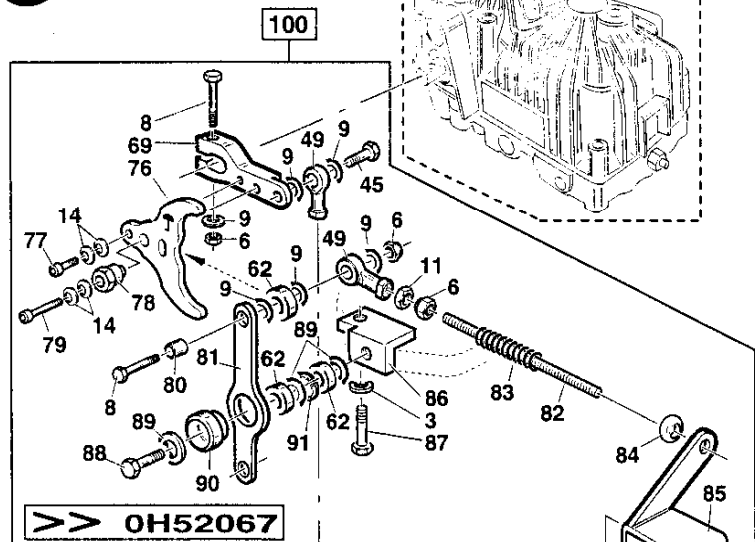
REF.	LEG.	CODE	Q.TY
1		01.50.00.4920	1
3		00.68.01.0050	6
4		00.74.05.3234	2
6		01.50.00.4930	2
7		00.90.08.0211	4
8		00.26.04.0080	6
9		00.92.07.0100	2
10		00.74.00.0030	2
11		00.26.02.0060	8
12		01.50.00.5500	1
13		00.92.03.1090	2
14		00.68.01.0020	8
15		00.26.04.0040	3
16		00.50.00.0832	1
17		00.92.03.1120	3
18		00.26.02.0040	4
20		00.74.00.0017	1
21		01.40.00.2040	1

REF.	LEG.	CODE	Q.TY
22		01.50.00.4910	2
23		00.03.00.0110	6
24		01.30.00.0010	6
25		00.42.00.0010	3
26		00.07.01.0130	2
27		00.07.01.0140	1
28		01.50.00.5550	1
29		00.47.00.0190	1
30		00.83.09.0014	1
31		00.68.01.0030	12
33		00.26.04.0060	18
35		01.40.00.2170	1
36		00.22.00.0111	2
37		00.03.09.0026	1
38		00.68.08.0233	3
39		00.92.06.1110	1
40		00.68.01.0040	1
41		00.26.04.0070	1

REF.	LEG.	CODE	Q.TY
42		01.50.00.0270	2
43		01.50.00.5580	2
44		00.33.02.0020	2
46		00.92.05.0160	1
47		00.25.01.0080	1
48		00.25.01.0090	1
49		00.40.00.0731	2
50		00.40.00.0741	1
51		00.90.02.0120	6
52		00.68.01.0009	6
53		00.26.04.0020	6
54		01.40.00.2270	1
55		00.98.00.0008	0,16
56		00.99.00.0220	1
57		00.78.01.0011	6
58		00.92.05.0110	8
59		00.26.03.0060	1
60		00.40.00.0240	1
61		00.47.00.0010	1
64		01.50.00.6931	1
65		01.50.00.4941	1
66		00.26.02.1060	1
67		00.26.01.0060	2
68		00.78.01.0111	2

**T1 - 07****T1**

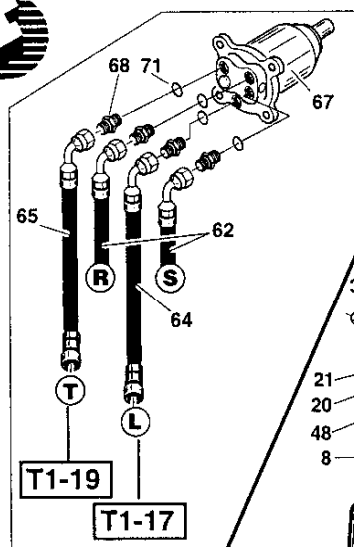
20-03-2001



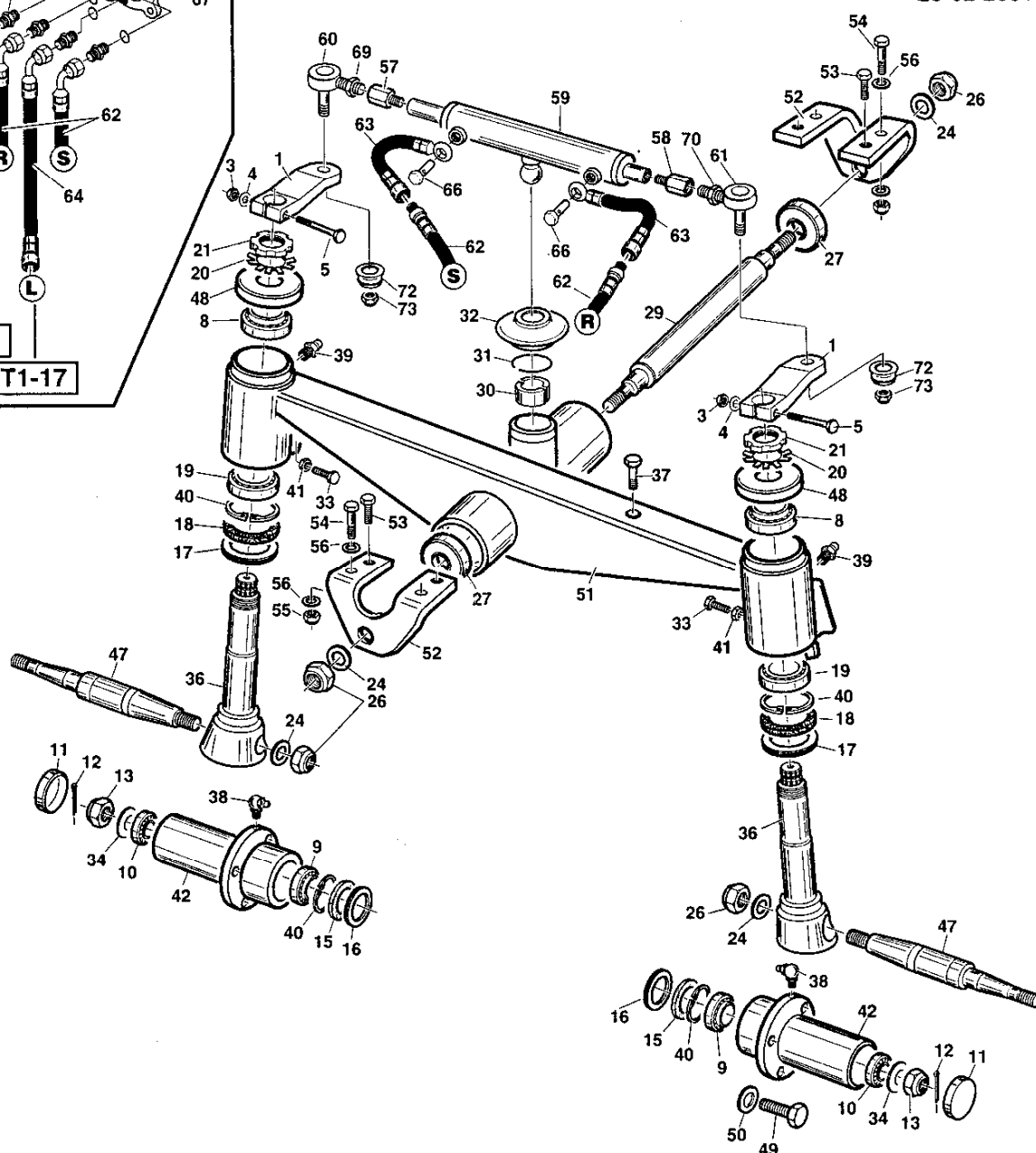
REF.	LEG.	CODE	Q.TY
3		00.68.01.0040	5
4		00.92.05.1120	4
6		00.26.04.0060	6
8		00.92.05.0130	1
9		00.68.01.0030	20
11		00.26.02.0060	6
14		00.48.00.0097	4
30		01.50.00.4924	1
31		01.50.00.4923	1
32		00.92.03.1070	3
33		00.68.02.0030	6
34		00.26.04.0040	3
35		00.92.05.1110	2
36		00.48.00.0112	2
37		00.33.01.0020	1
38		00.33.01.0021	1
39		00.13.03.0020	2
42		01.50.00.5381	1
43		01.50.00.5391	1
44		00.03.00.0160	1
45		00.92.05.1100	3
46		00.47.00.0060	1
47		01.50.00.2500	1
48		01.50.00.5441	1
49		00.78.01.0011	3
50		01.90.00.1181	1
52		00.92.05.1160	1

REF.	LEG.	CODE	Q.TY
53		00.25.01.0110	1
54		00.29.01.0031	2
55		00.90.07.0100	2
56		00.90.06.0300	1
60		01.50.00.7360	1
61		01.40.00.2780	1
62		00.22.00.0111	5
64		01.50.00.4960	2
65		00.68.02.0070	2
66		00.18.04.0021	2
67		00.92.05.1140	3
68		01.40.00.2790	1
69		01.50.00.7370	1
70		01.40.00.2770	1
71		01.50.00.7860	1
72		00.92.06.1190	1
73		00.26.04.0070	1
74		00.26.02.0080	2
75		00.96.04.2010	2

REF.	LEG.	CODE	Q.TY
76		01.50.00.7940	1
77		00.90.06.0080	1
78		01.40.00.2950	1
79		00.90.06.0130	1
80		01.40.00.2960	1
81		01.50.00.4951	1
82		01.40.00.2970	1
83		00.47.00.0340	1
84		01.20.00.0030	1
85		01.50.00.7930	1
86		01.40.00.2940	1
87		00.92.06.1100	1
88		00.92.06.1080	1
89		00.68.08.0233	3
90		01.40.00.2170	1
91		00.03.09.0026	1
100		01.90.00.1477	1
101		01.90.00.1478	1

**T1 - 09****T1**

28-02-2001



REF.	LEG.	CODE	Q.TY
1		01.01.00.0171	2
3		00.26.04.0070	2
4		00.68.01.0040	2
5		00.92.06.0140	2
8		00.21.30.5501	2
9		00.21.30.6201	2
10		00.21.20.4701	2
11		00.07.06.0047	2
12		00.18.04.0054	2
13		00.26.07.1110	2
15		00.05.40.0062	2
16		00.07.06.0063	2
17		00.07.06.0064	2
18		00.05.45.0062	2
19		00.21.35.6201	2
20		00.36.10.0070	2
21		00.36.03.2070	2
24		00.68.01.0090	2
26		00.26.04.1120	4

REF.	LEG.	CODE	Q.TY
27		00.22.00.0270	2
29		01.50.00.6300	1
30		01.20.00.0100	1
31		01.20.00.0101	1
32		00.07.01.0120	1
33		00.92.06.1090	2
34		00.68.01.0080	2
36		01.40.00.2372	2
37		00.92.05.1040	2
38		00.42.00.0030	2
39		00.42.00.0020	3
40		00.03.01.0062	2
41		00.26.02.0080	2
42		01.40.00.2381	2
47		01.40.00.2373	2
48		01.50.00.4590	2
49		00.92.07.3050	8
50		00.68.05.0010	8
51		01.50.00.7530	1
52		01.50.00.6580	2

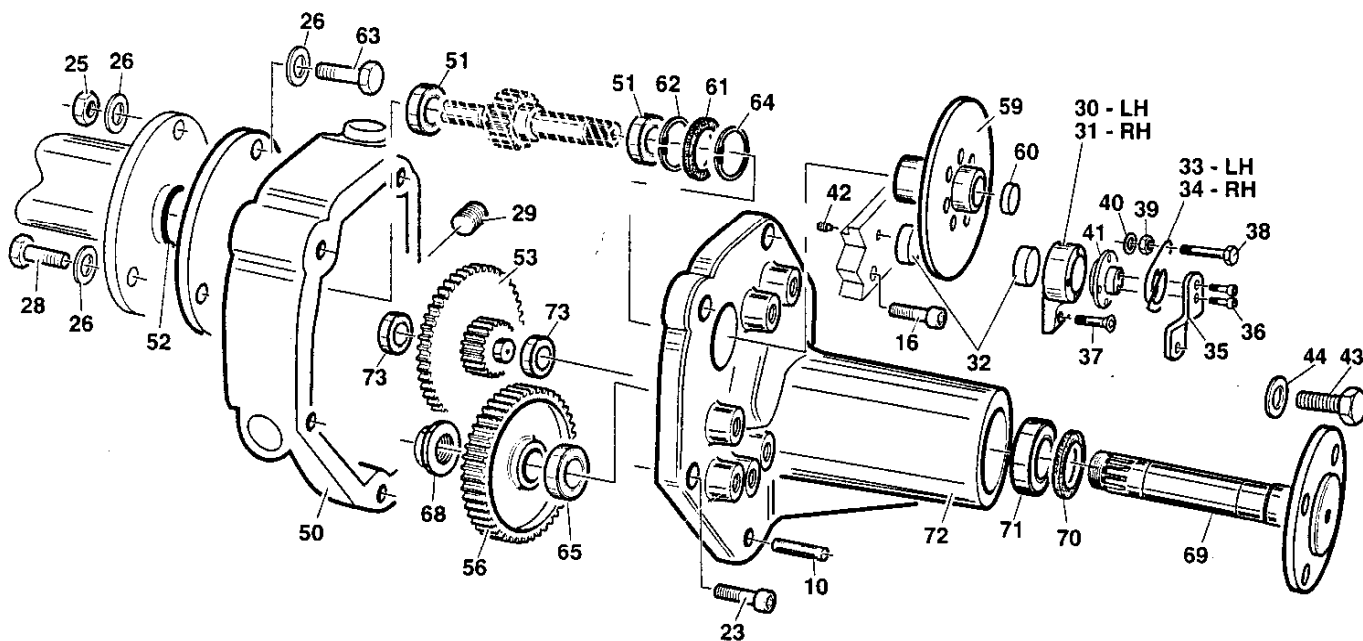
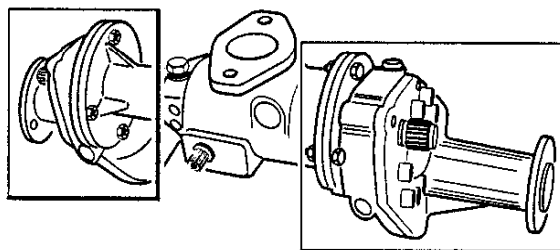
REF.	LEG.	CODE	Q.TY
53		00.92.07.1070	4
54		00.92.07.0110	4
55		00.26.04.0080	4
56		00.68.01.0050	8
57		01.40.00.2700	1
58		01.40.00.2710	1
59		00.58.00.0070	1
60		00.78.10.0030	1
61		00.78.10.0040	1
62		00.41.00.1340	2
63		00.41.00.1350	2
64		00.41.00.1360	1
65		00.41.00.1360	1
66		00.41.00.0120	2
67		00.41.00.0720	1
68		00.41.00.0721	4
69		00.26.03.2111	1
70		00.26.03.2110	1
71		00.06.02.0010	4
72		00.07.01.0121	2
73		00.26.04.1090	2



**T4 - 10A**

**T1 - T2 - T4**

15-01-2001



REF.	LEG.	CODE	Q.TY
10		00.83.14.2024	2
16		00.90.06.0110	4
23		00.90.06.0080	8
25		00.26.02.0080	2
26		00.68.01.0040	4
28		00.92.06.1040	2
29		00.85.00.0090	2
30		00.34.01.0030	1
31		00.34.01.0031	1
32		00.34.01.0034	1
33		00.47.00.0280	1
34		00.47.00.0290	1
35		01.50.00.5540	1
36		00.92.03.1060	2

REF.	LEG.	CODE	Q.TY
37		00.95.05.0070	1
38		00.92.05.0160	1
39		00.26.02.0060	1
40		00.68.01.0030	1
41		00.34.01.0035	1
42		00.96.06.1040	1
43		00.92.07.3050	4
44		00.68.05.0010	4
50		01.01.00.0230	1
51		00.22.25.5201	2
52		00.06.07.0521	1
53		01.40.00.1901	1
56		01.40.00.1911	1
59		01.40.00.2101	1

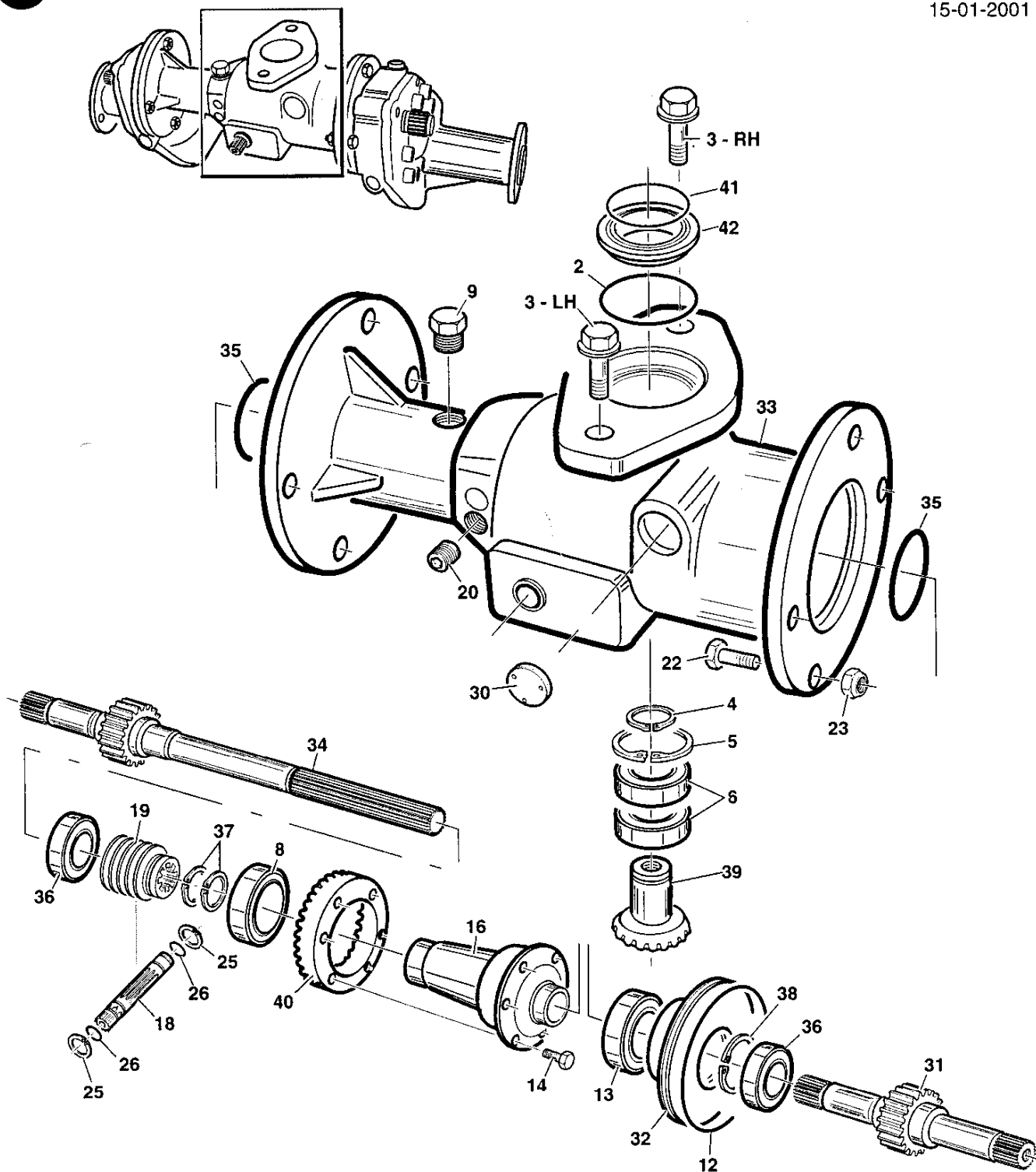
REF.	LEG.	CODE	Q.TY
60		00.07.06.0032	1
61		00.05.25.2052	1
62		00.03.01.0052	1
63		00.92.06.0120	2
64		00.06.07.0202	1
65		00.21.30.6201	2
68		01.40.00.2530	2
69		01.40.00.0302	2
70		00.05.45.0062	2
71		00.21.35.6201	2
72		01.01.00.0260	2
73		00.20.17.4702	4



**T1 - 11A**

**T1**

15-01-2001



REF.	LEG.	CODE	Q.TY
2		00.06.07.0822	1
3	RH	00.92.07.2100	1
3	LH	00.92.07.3090	1
4		00.03.00.0310	1
5		00.03.01.0072	1
6		00.22.35.7201	2
8		00.22.45.7501	1
9		00.85.03.0013	1
12		00.06.07.1013	1
13		00.22.40.6801	1
14		00.90.06.0050	6

REF.	LEG.	CODE	Q.TY
16		01.90.00.0730	1
18		01.40.00.1760	1
19		01.40.00.1810	1
20		00.85.01.0030	1
22		00.92.06.0090	8
23		00.26.02.0080	8
25		00.03.00.0160	2
26		00.06.07.0150	2
30		00.07.06.0032	1
31		01.40.00.1671	1
32		01.01.00.0111	1

REF.	LEG.	CODE	Q.TY
33		01.01.00.0240	1
34		01.40.00.1681	1
35		00.06.07.0521	1
36		00.22.25.5201	2
37		00.03.00.0310	2
38		00.03.01.0052	1
39		01.40.00.2570	1
40		01.40.00.2560	1
41		00.06.07.0695	1
42		01.40.00.2660	1

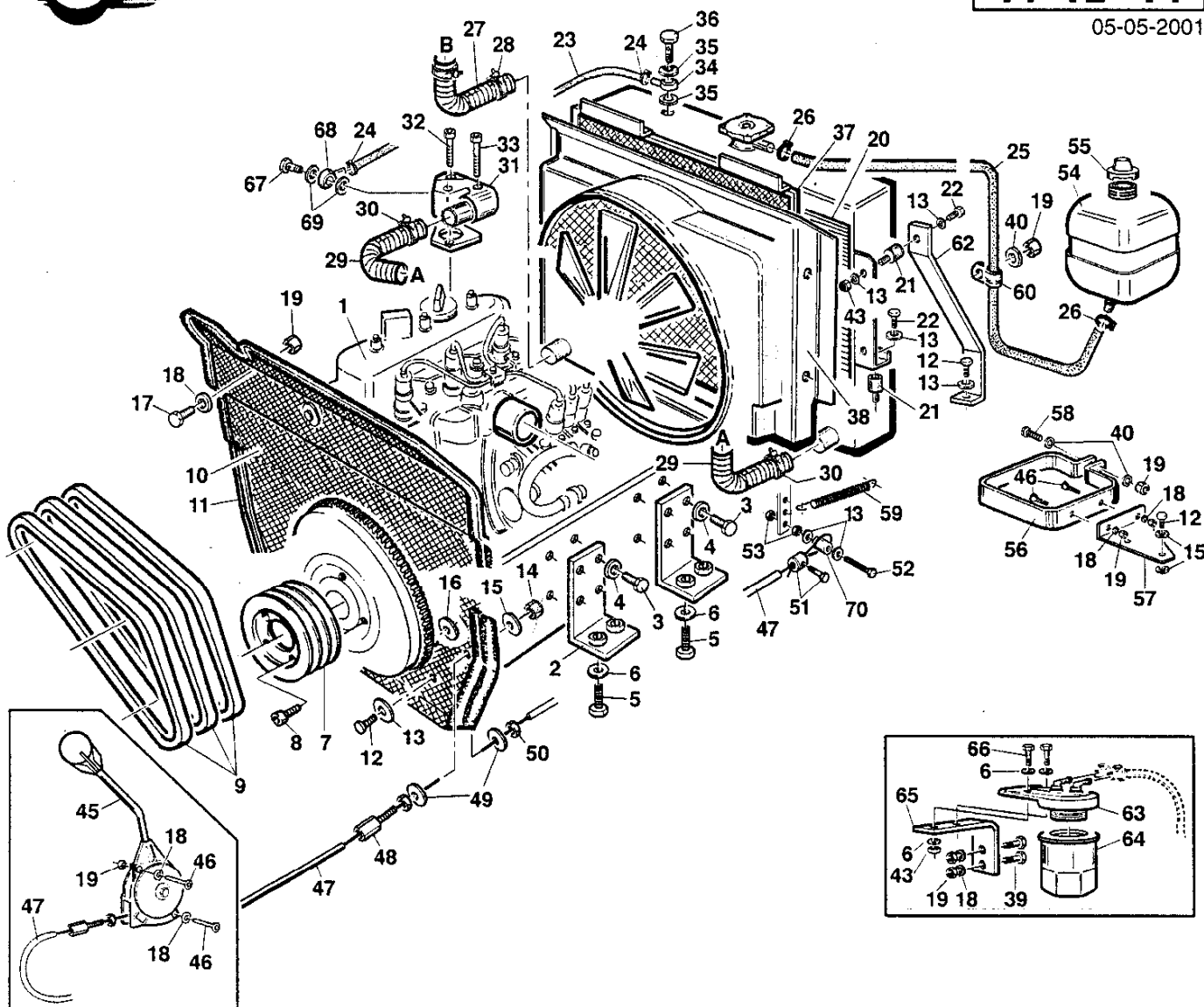


C.61065

T4 - 12

T1 - T2 - T4

05-05-2001



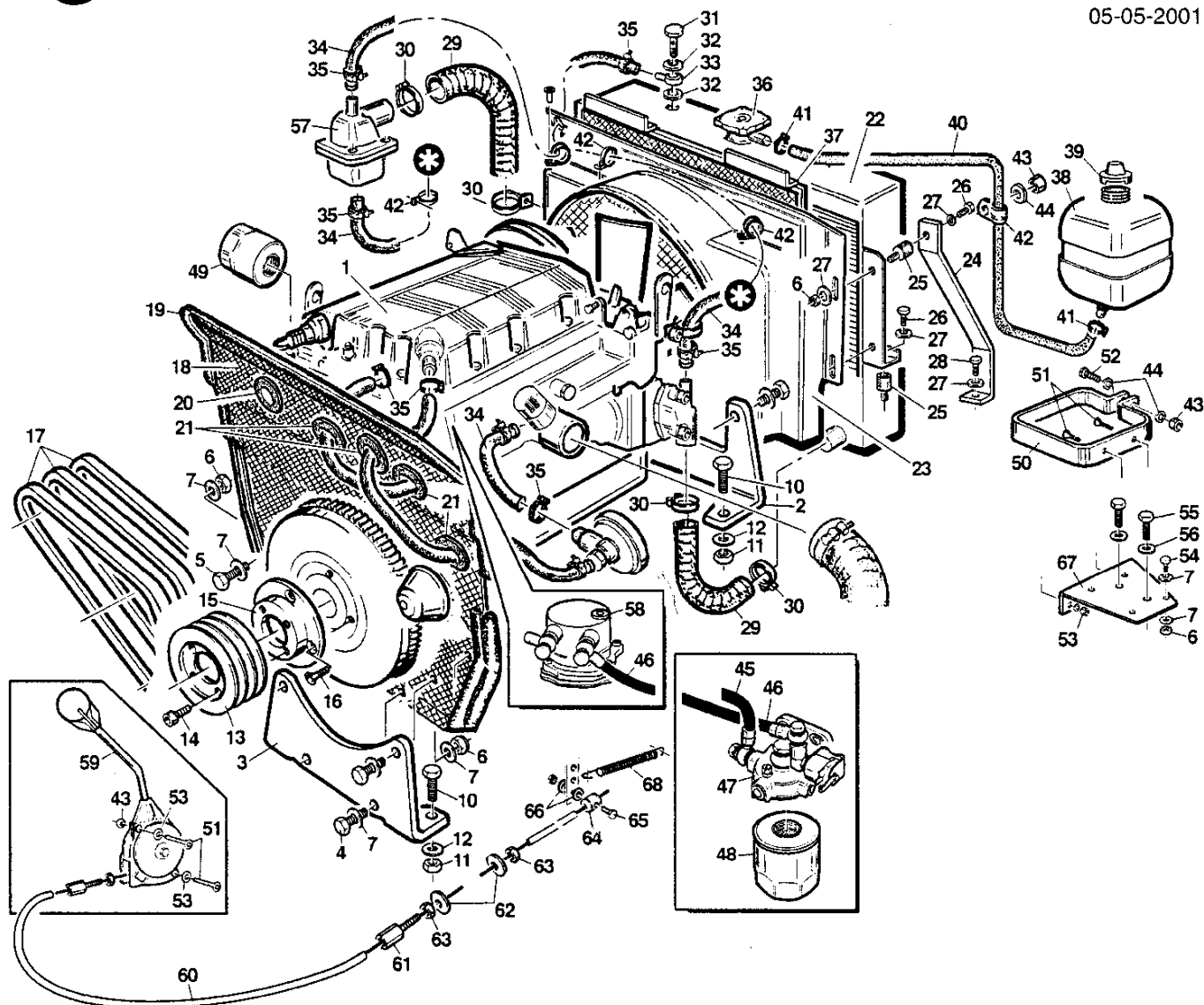
REF.	LEG.	CODE	Q.TY
1	T4-T2	00.54.01.0040	1
1	T1	00.54.01.0030	1
2		01.50.00.5260	4
3		00.92.06.3050	16
4		00.68.07.0080	16
5		00.92.06.1080	8
6		00.68.01.0040	8
7		00.61.00.0500	1
8		00.90.07.1160	6
9		00.17.01.0070	3
10		01.50.00.5010	1
11		00.11.01.2000	1.6
12		00.92.05.1070	10
13		00.68.02.0050	19
14		00.26.01.0060	4
15		00.68.01.0030	10
16		00.07.01.0031	1
17		00.92.03.1070	1
18		00.68.01.0020	9
19		00.26.04.0040	11
20		00.54.10.0040	1
21		00.74.03.0070	4

REF.	LEG.	CODE	Q.TY
22		00.92.05.1040	4
23		00.89.02.0000	0.6
24		00.29.02.0016	2
25		00.89.10.3000	0.9
26		00.29.10.0030	2
27		00.07.07.0140	1
28		00.29.02.1043	2
29		00.07.07.0120	1
30		00.29.02.1039	2
31		00.55.01.0570	1
32		00.92.05.0150	1
33		00.92.05.0170	1
34		00.41.00.0190	1
35		00.41.00.0210	2
36		00.41.00.0200	1
37		00.54.10.0041	1
38		00.54.10.0042	1
39		00.92.03.1090	2
40		00.68.02.0030	3
43		00.26.04.0060	4
45		00.25.00.0070	1
46		00.95.04.0060	4

REF.	LEG.	CODE	Q.TY
47		00.25.01.0100	1
48		00.13.03.0010	1
49		00.68.03.0030	2
50		00.26.02.0040	1
51		00.52.00.0030	1
52		00.92.02.1050	1
53		00.68.02.0020	2
54		00.75.00.0040	1
55		00.75.00.0041	1
56		01.50.00.3020	1
57		01.50.00.5650	1
58		00.92.03.1120	1
59		00.47.00.0040	1
60		00.29.00.0160	1
62		01.50.00.6510	2
63		00.55.01.0390	1
64		00.32.03.0040	1
65		01.50.00.5282	1
66		00.92.05.0100	2
67		00.41.00.0120	1
68		00.41.00.0281	1
69		00.41.00.0060	2


**T1 - 12A**
**T1 - T2 - T4**

05-05-2001



REF.	LEG.	CODE	Q.TY
1	T1	00.54.04.0015	1
1	T2-T4	00.54.04.0030	1
2		01.50.00.7001	1
3		01.50.00.7000	1
4		00.92.05.1110	4
5		00.92.05.1080	1
6		00.26.04.0060	11
7		00.68.01.0030	14
8		00.92.07.1070	4
9		00.68.01.0050	4
10		00.92.06.0100	4
11		00.26.04.0070	4
12		00.68.02.0070	4
13	T1	00.61.00.0560	1
13	T2-T4	00.61.00.0500	1
14		00.90.07.1160	6
15	T1	01.40.00.1160	1
16		00.95.06.0040	4
17	T1	00.17.01.0040	3
17	T2-T4	00.17.01.0070	1
18		01.50.00.7340	1
19		00.11.01.2000	1,6
20		00.07.01.0032	1
21		00.07.01.0034	4

REF.	LEG.	CODE	Q.TY
22		00.54.10.0040	1
23		00.54.10.0043	1
24		01.50.00.6510	2
25		00.74.03.0070	4
26		00.92.05.1040	6
27		00.68.02.0050	12
28		00.92.05.1070	2
29		00.07.07.0120	1,05
30		00.29.02.1039	4
31		00.41.00.0200	1
32		00.41.00.0210	2
33		00.41.00.0190	1
34		00.89.02.0000	0,6
35		00.29.02.0016	6
36		00.54.10.0023	1
37		00.54.10.0041	1
38		00.75.00.0040	1
39		00.75.00.0041	1
40		00.89.10.3000	0,9
41		00.29.10.0030	2
42		00.29.01.0075	5
43		00.26.04.0040	7
44		00.68.02.0030	6
45		00.89.02.0001	1

REF.	LEG.	CODE	Q.TY
46		00.89.02.0002	1
47		00.55.04.0080	1
48		00.32.02.0010	1
49		00.32.02.0030	1
50		01.50.00.3020	1
51		00.95.04.0060	4
52		00.92.03.1120	1
53		00.68.01.0020	6
54		00.92.05.1070	4
55		00.92.07.1010	2
56		00.68.01.0050	2
57		00.55.04.0020	1
58		00.55.04.0160	1
59		00.25.00.0070	1
60		00.25.01.0101	1
61		00.13.03.0010	1
62		00.68.03.0030	2
63		00.26.02.0040	1
64		00.52.00.0030	1
65		00.92.02.1050	1
66		00.68.02.0020	2
67		01.50.00.5650	1
68		00.47.00.0040	1



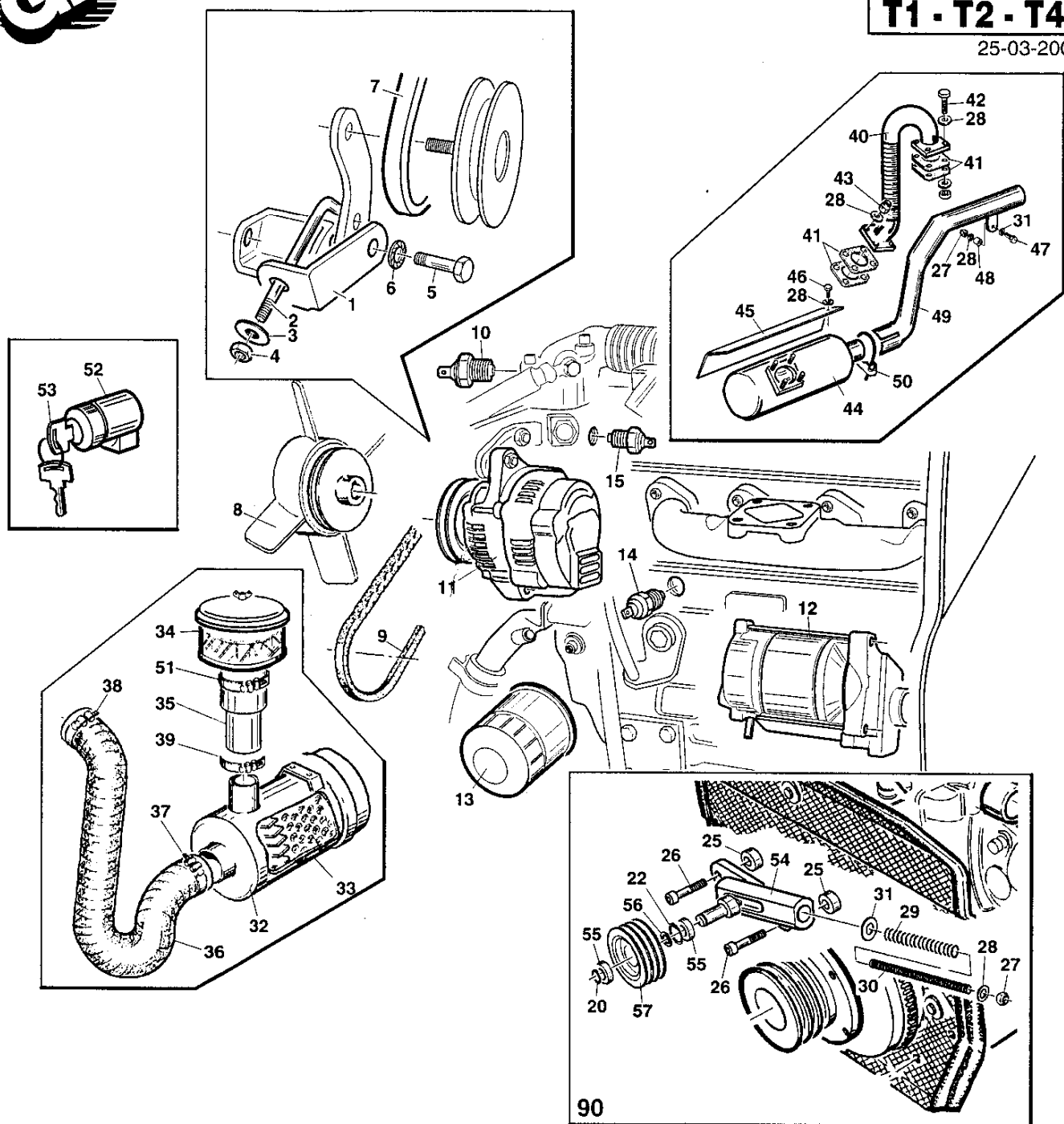


H.53086

T4 - 13

T1 - T2 - T4

25-03-2001



REF.	LEG.	CODE	Q.TY
1		01.50.00.5740	1
2		01.50.00.5730	1
3		00.68.02.0030	1
4		00.26.04.0040	1
5		00.92.06.1080	1
6		00.68.07.0080	1
7		00.17.04.0220	1
8		00.55.01.0520	1
9		00.17.00.0310	1
10		00.55.01.0201	1
11		00.55.01.0550	1
12		00.55.01.0560	1
13		00.32.03.0050	1
14		00.55.01.0120	1
15		00.55.01.0200	1
20		00.03.00.0110	1
22		01.40.00.1090	1
25		01.40.00.2120	2

REF.	LEG.	CODE	Q.TY
26		00.90.07.1150	2
27		00.26.04.0060	2
28		00.68.01.0030	12
29		00.47.00.0101	1
30		01.50.00.4993	1
31		00.68.03.0040	2
32		00.55.01.0410	1
33		00.32.03.0060	1
34		00.32.03.0030	1
35		00.07.07.0150	1
36		00.07.07.0130	1
37		00.29.02.1065	1
38		00.29.02.1075	1
39		00.29.02.0070	1
40		01.50.00.5180	1
41		00.55.01.0210	4
42		00.92.05.1070	4
43		00.26.01.0060	4

REF.	LEG.	CODE	Q.TY
44		00.46.00.0040	1
45		01.50.00.4010	1
46		00.92.05.1010	2
47		00.92.05.0140	1
48		01.50.00.0770	1
49	T1	00.46.00.0042	1
49	T2-T4	00.46.00.0041	1
50		00.52.01.0045	1
51		00.29.02.0090	1
52		00.55.01.0091	1
53		00.55.01.0170	2
54		01.50.00.4994	1
55		00.22.15.4201	2
56		00.03.01.0042	1
57		00.61.00.0371	1
90		01.90.00.1272	1

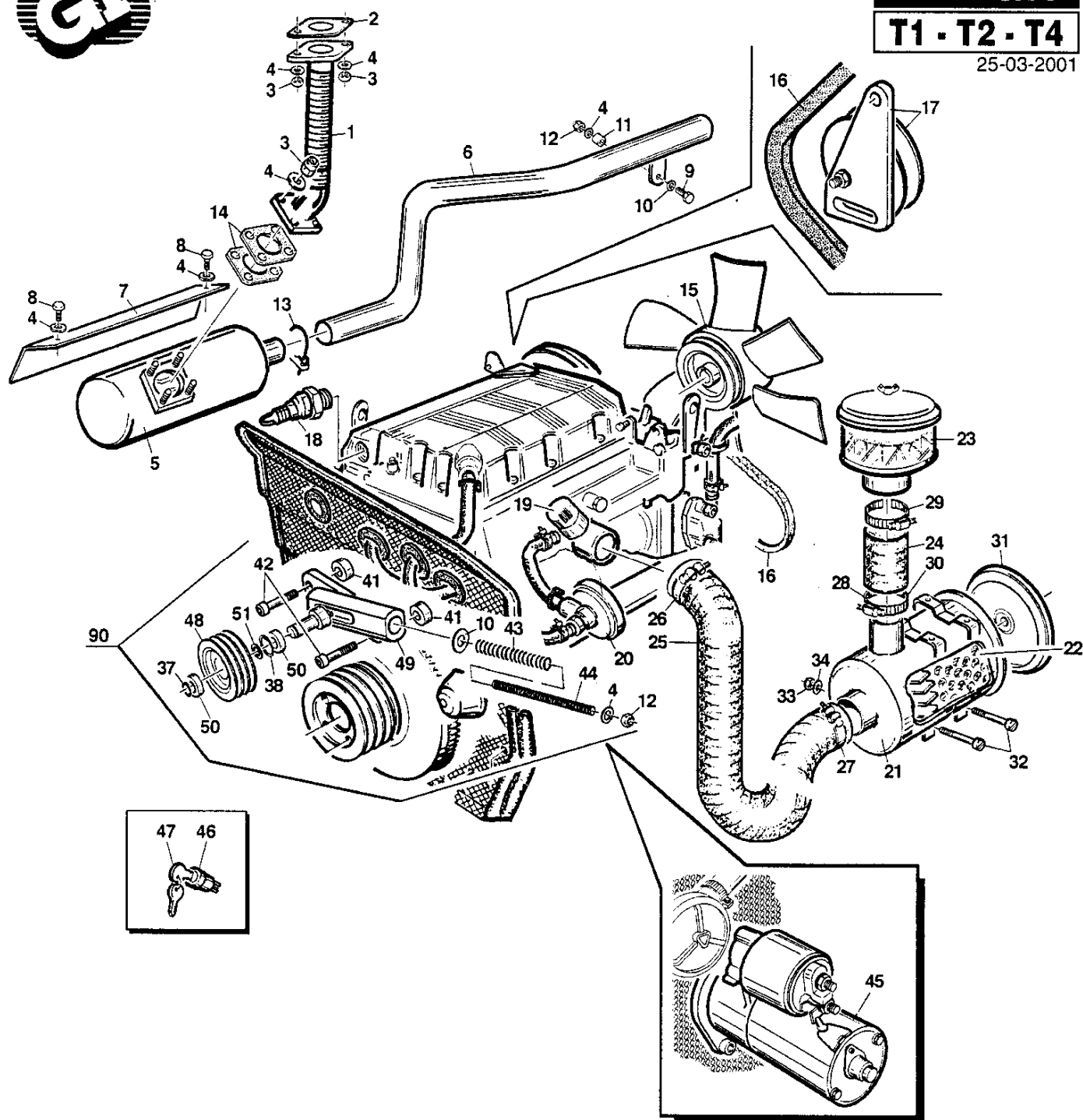


H.53086

T1 - 13/A

T1 - T2 - T4

25-03-2001



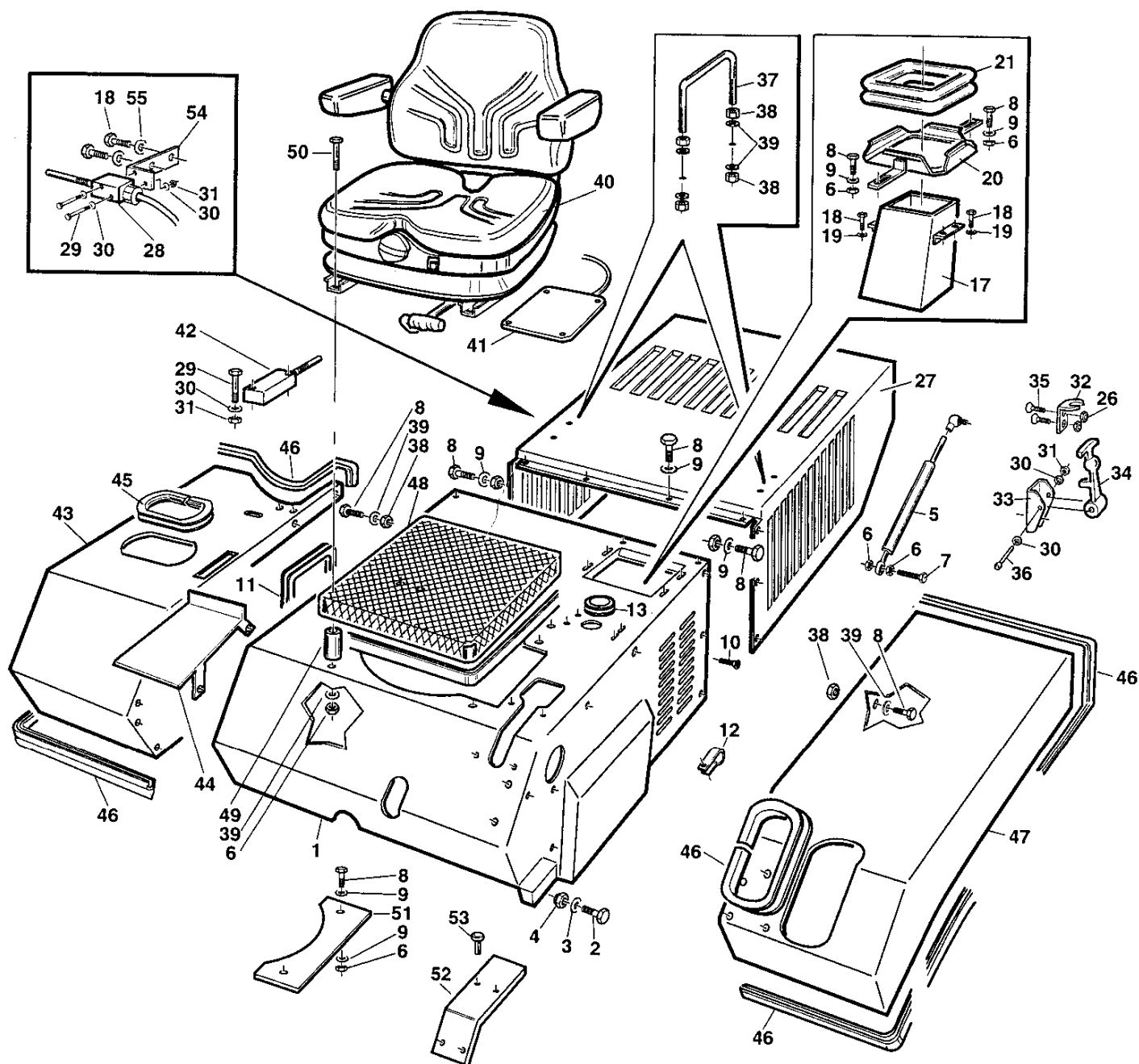
REF.	LEG.	CODE	Q.TY
1		01.50.00.4070	1
2		00.55.04.0050	2
3		00.26.01.0060	6
4		00.68.01.0030	12
5		00.46.00.0040	1
6	T1	00.46.00.0042	1
6	T2-T4	00.46.00.0041	1
7		01.50.00.4010	1
8		00.92.05.1010	2
9		00.92.05.0140	1
10		00.68.03.0040	2
11		01.50.00.0770	1
12		00.26.04.0060	3
13		00.52.01.0045	1
14		00.55.01.0210	2
15		00.55.04.0150	1
16		00.55.04.0120	1

REF.	LEG.	CODE	Q.TY
17		00.55.04.0180	1
18		00.55.04.0210	1
19		00.55.04.0190	1
20		00.55.04.0200	1
21		00.32.04.0010	1
22		00.32.04.0012	1
23		00.32.03.0030	1
24		00.07.07.0150	1
25		00.07.07.0130	1
26		00.29.02.1065	1
27		00.29.02.1075	1
28		00.29.02.0070	1
29		00.29.02.0090	1
30		00.32.04.0011	2
31		00.32.04.0013	1
32		00.91.06.0150	2
33		00.26.02.0040	2

REF.	LEG.	CODE	Q.TY
34		00.68.01.0020	2
37		00.03.00.0110	1
38		01.40.00.1090	1
41		01.40.00.2120	2
42		00.90.06.0140	2
43		00.47.00.0101	1
44		01.50.00.4993	1
45		00.55.04.0100	1
46		00.40.00.0081	1
47		00.40.00.0091	2
48		00.61.00.0371	1
49		01.50.00.4994	1
50		00.22.15.4201	2
51		00.03.01.0042	1
90		01.90.00.1272	1

**T1 - 14****T1**

10-03-2001



REF.	LEG.	CODE	Q.TY
1		01.50.00.5140	1
2		00.92.07.0130	2
3		00.68.01.0050	2
4		00.26.04.0080	2
5		00.99.00.0200	2
6		00.26.04.0060	5
7		00.92.05.1100	2
8		00.92.05.1070	20
9		00.68.01.0030	14
10		00.95.05.0040	2
11		00.11.01.1000	0.6
12		00.29.01.0080	2
13		00.07.01.0031	1
17		01.50.00.3761	1
18		00.92.03.1050	6
19		00.68.01.0020	2

REF.	LEG.	CODE	Q.TY
20		01.50.00.4622	1
21		00.07.02.0030	0.5
25		00.92.03.1070	2
26		00.26.04.0040	4
27		01.50.00.5150	1
28		00.40.00.0041	1
29		00.90.02.0120	3
30		00.68.01.0009	8
31		00.26.04.0020	3
32		01.50.00.6350	2
33		01.50.00.6340	2
34		00.07.02.0050	2
35		00.95.04.0020	4
36		00.90.02.0140	2
37		01.50.00.7220	2
38		00.26.02.0060	16

REF.	LEG.	CODE	Q.TY
39		00.68.02.0050	20
40		00.73.00.0040	1
41		00.40.00.0560	1
42		00.40.00.0041	1
43		01.50.00.5300	1
44		01.50.00.5930	1
45		00.11.01.2000	0.6
46		00.11.01.1000	3.6
47		01.50.00.7210	1
48		01.50.00.7600	1
49		01.40.00.2740	4
50		00.90.06.0080	4
51		01.50.00.7450	1
52		01.30.00.0420	1
53		00.66.06.0061	4
54		01.50.00.7980	1
55		00.68.02.0030	2

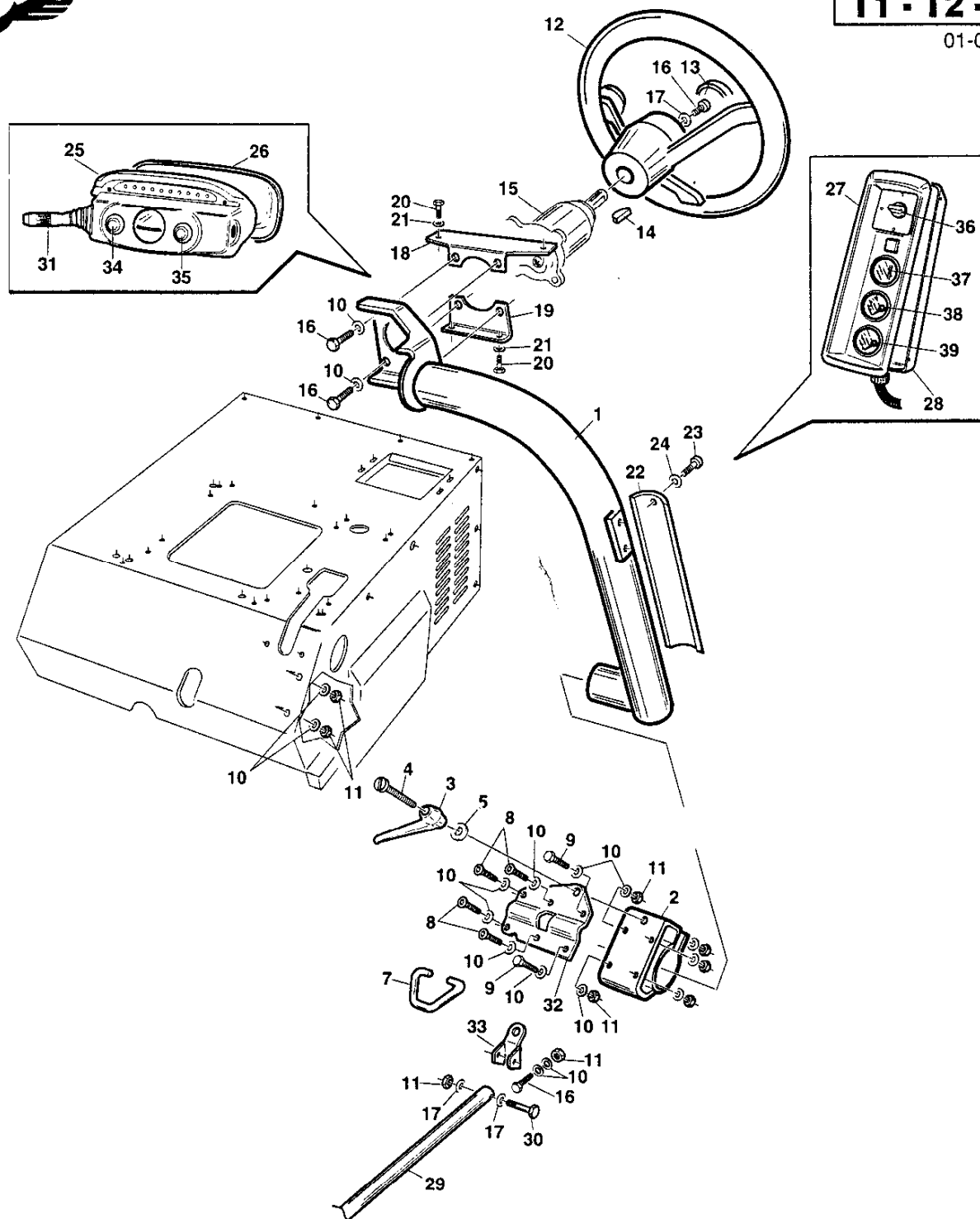


F.60059

T4 - 16

T1 - T2 - T4

01-02-2001



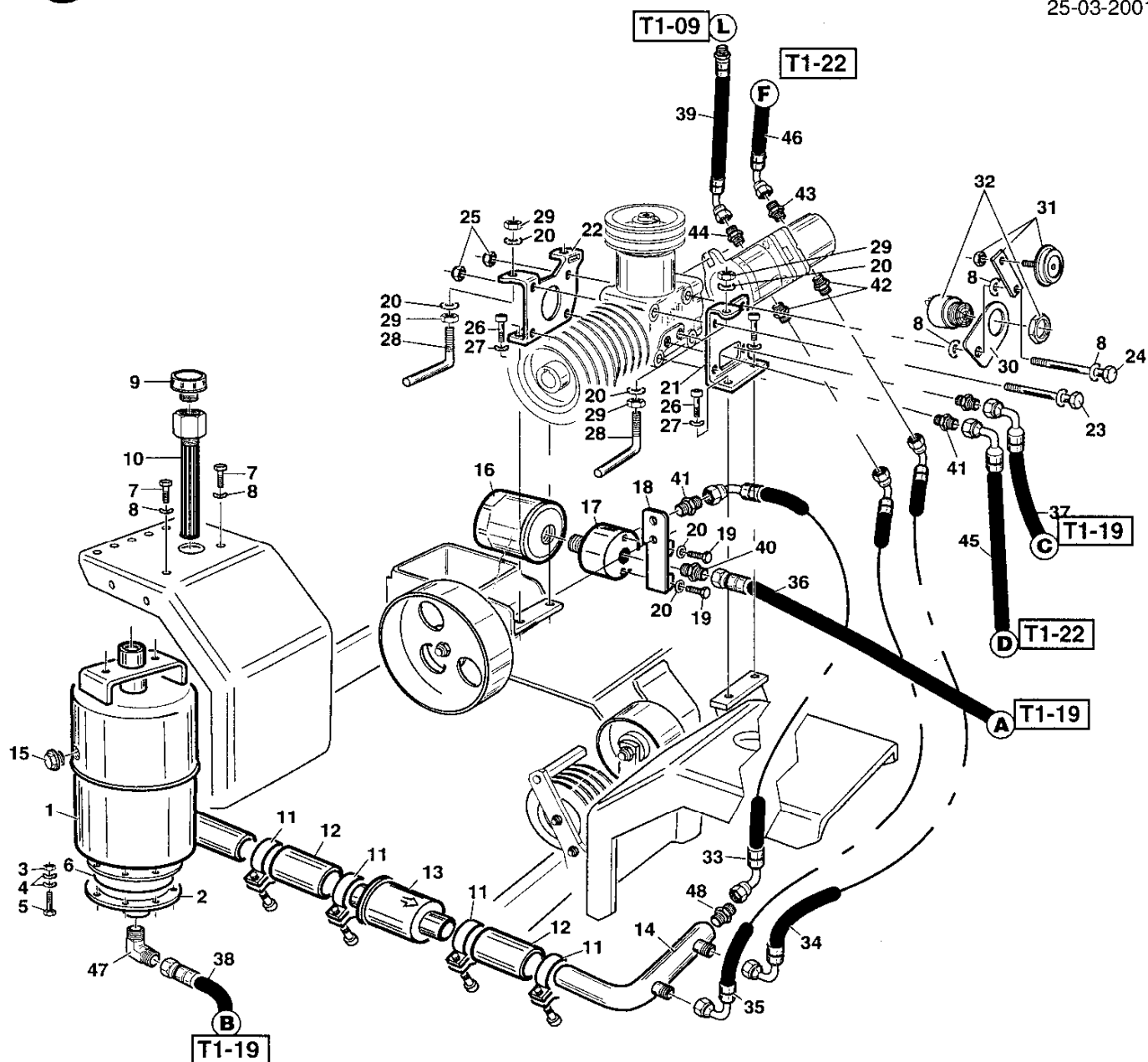
REF.	LEG.	CODE	Q.TY
1		01.50.00.5560	1
2		01.50.00.5640	1
3		00.44.02.0070	1
4		00.98.00.0010	0,11
5		00.68.02.0070	1
7		01.50.00.5620	1
8		00.95.05.0040	4
9		00.92.05.1080	2
10		00.68.01.0030	11
11		00.26.04.0060	3
12		00.25.03.0020	1
13		00.25.03.0021	1
14		00.43.05.0090	1

REF.	LEG.	CODE	Q.TY
15		00.41.00.0720	1
16		00.92.05.1070	5
17		00.68.02.0050	3
18		01.50.00.5770	1
19		01.50.00.5780	1
20		00.91.05.1070	4
21		00.68.01.0010	4
22		01.50.00.5840	1
23		00.91.04.0070	3
24		00.68.01.0009	3
25		01.30.00.0350	1
26		01.30.00.0360	1
27		01.30.00.0370	1

REF.	LEG.	CODE	Q.TY
28		01.30.00.0380	1
29		01.90.00.1190	1
30		00.92.05.1120	1
31		00.40.00.0880	1
32		01.50.00.5611	1
33		01.50.00.5612	1
34		00.40.00.0881	1
35		00.40.00.0882	1
36		00.40.00.0910	1
37		00.40.00.0883	1
38		00.40.00.0884	1
39		00.40.00.0885	1

**T1 - 17****T1**

25-03-2001



REF.	LEG.	CODE	Q.TY
1		00.75.00.0071	1
2		00.75.00.0072	1
3		00.26.04.0040	8
4		00.68.01.0020	16
5		00.92.03.1070	8
6		00.06.10.1012	1
7		00.92.06.1040	2
8		00.68.01.0040	5
9		00.85.03.0015	1
10		00.32.03.0070	1
11		00.29.04.0140	4
12		00.89.04.0040	0.2
13		00.32.03.0080	1
14		01.50.00.5430	1
15		00.85.03.0004	1
16		00.32.00.0080	1

REF.	LEG.	CODE	Q.TY
17		01.40.00.1820	1
18		01.50.00.4675	1
19		00.92.05.1040	2
20		00.68.01.0030	6
21		01.50.00.7280	1
22		01.50.00.7290	1
23		00.92.06.0220	3
24		00.92.06.0230	1
25		00.26.04.0070	4
26		00.90.07.0100	4
27		00.68.04.0100	4
28		01.50.00.2040	2
29		00.26.02.0040	4
30		01.50.00.5520	1
31		00.40.00.0240	1
32		00.40.00.0221	1

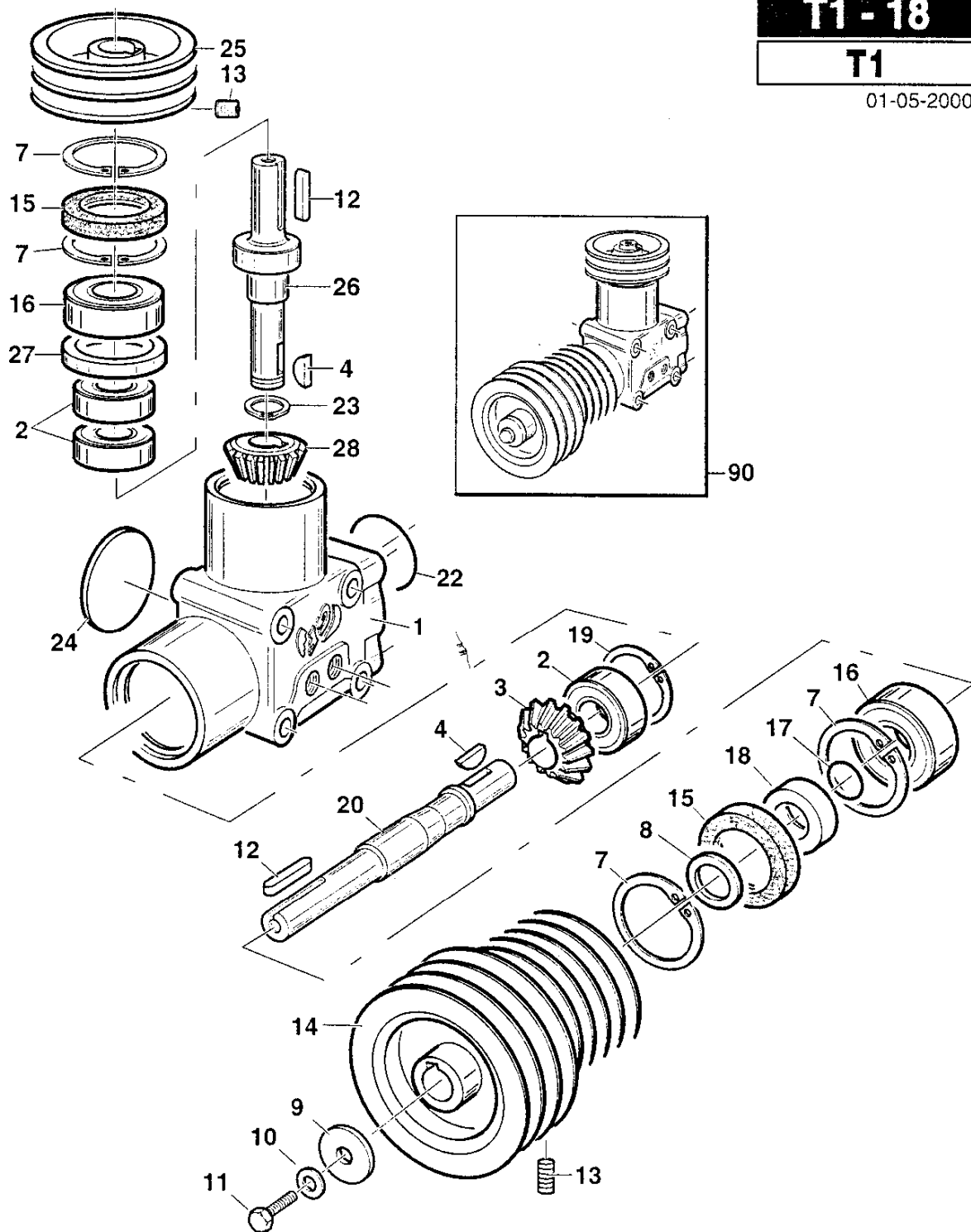
REF.	LEG.	CODE	Q.TY
33		00.41.00.1590	1
34		00.41.00.1600	1
35		00.41.00.1610	1
36		00.41.00.1620	1
37		00.41.00.1630	1
38		00.41.00.1640	1
39		00.41.00.1660	1
40		00.41.00.0784	1
41		00.41.00.0100	3
42		00.41.00.0821	2
43		00.41.00.0812	1
44		00.41.00.0814	1
45		00.41.00.1190	1
46		00.41.00.1180	1
47		00.41.00.0758	1
48		00.41.00.0052	1



**T1 - 18**

**T1**

01-05-2000



REF.	LEG.	CODE	Q.TY
1		01.01.00.0250	1
2		00.22.00.0400	3
3		01.40.00.0132	1
4		01.40.00.2052	2
5		00.85.01.0030	1
6		00.85.01.0031	1
7		00.03.01.0062	4
8		00.68.06.0199	1
9		00.68.08.0303	1
10		00.68.01.0040	1
11		00.92.06.1060	1
12		00.43.00.0110	2
13		00.96.05.0010	2
14		00.61.00.0510	1

REF.	LEG.	CODE	Q.TY
15		00.05.40.2062	2
16		00.22.25.6202	2
17		00.06.07.0250	1
18		01.40.00.2250	1
19		00.03.01.0052	1
20		01.40.00.2420	1
22		00.06.07.0584	1
23		00.03.10.0020	1
24		00.07.06.0062	1
25		00.61.00.0520	1
26		01.40.00.2430	1
27		01.40.00.2440	1
28		01.40.00.0131	1
90		01.90.00.1541	1

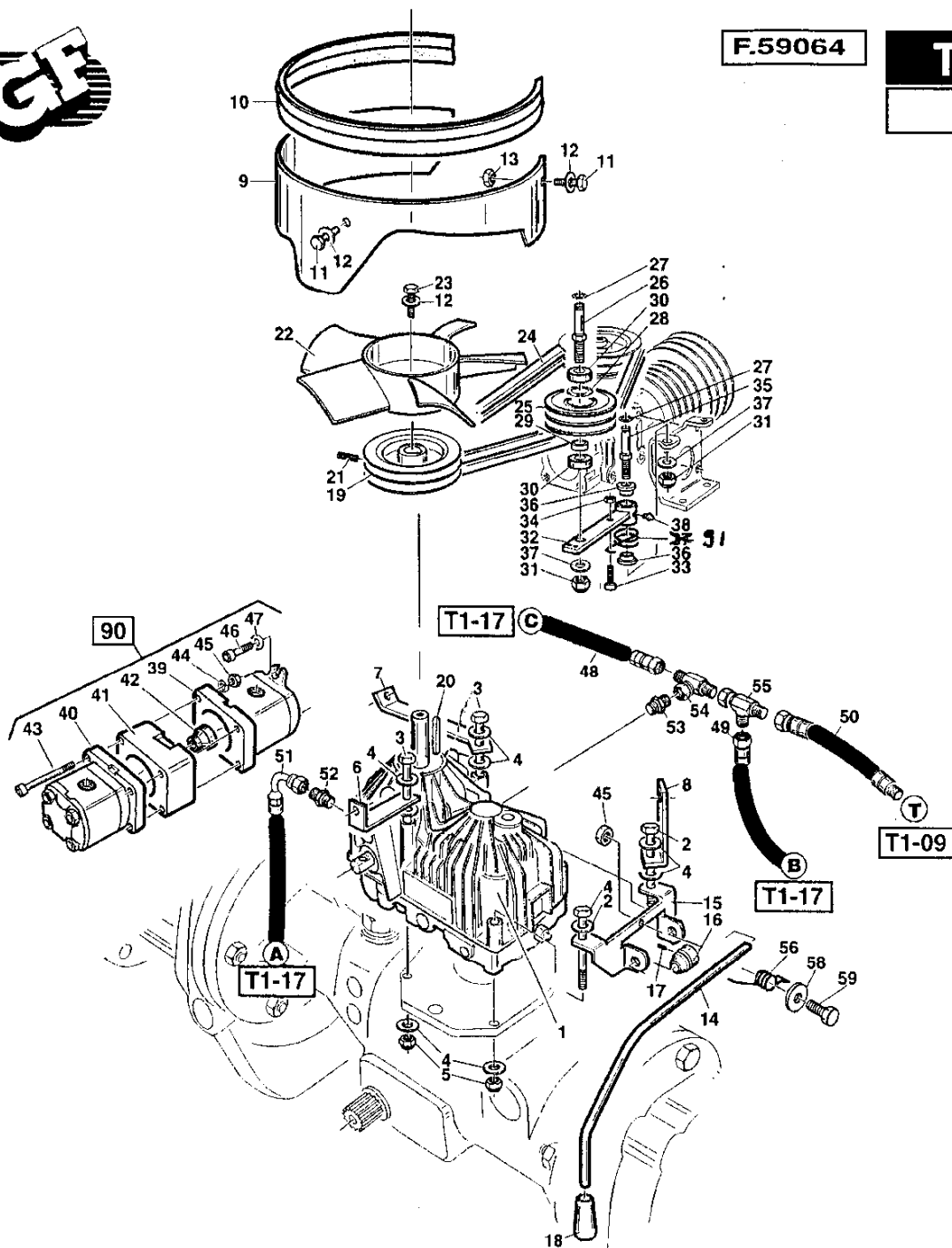


F.59064

T1-19

T1

05-03-2001



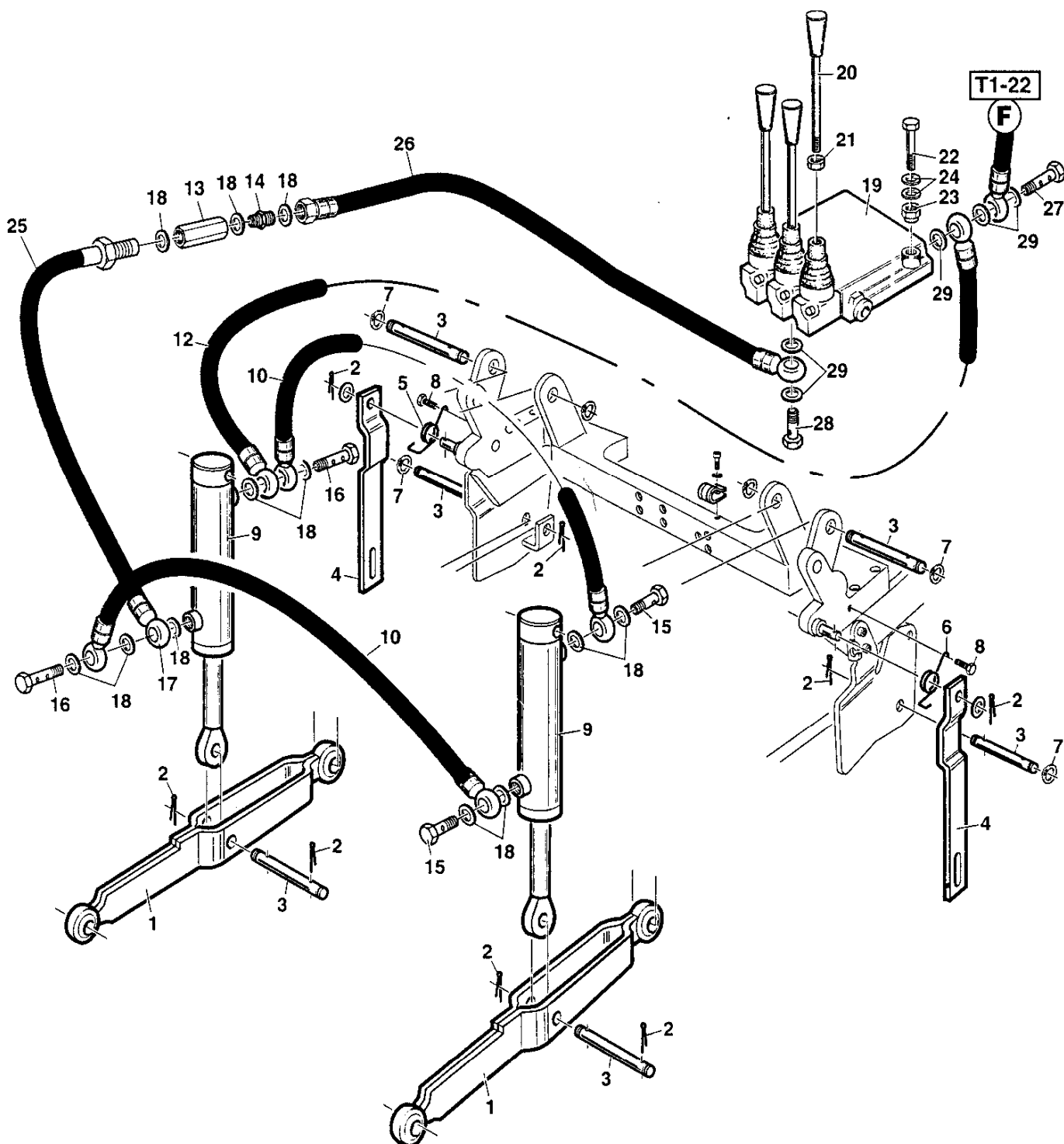
REF.	LEG.	CODE	Q.TY
1		00.54.00.1110	1
2		00.92.05.0290	2
3		00.92.05.0220	2
4		00.68.01.0030	4
5		00.26.04.0060	4
6		01.50.00.7514	1
7		01.50.00.7515	1
8		01.50.00.7513	1
9		01.50.00.7510	1
10		00.11.01.2000	0,8
11		00.92.03.1070	3
12		00.68.01.0020	7
13		00.26.04.0040	3
14		01.50.00.7540	1
15		01.50.00.7520	1
16		01.40.00.2720	1
17		00.96.04.0010	1
18		00.07.03.0010	1
19		00.61.00.0550	1
20		00.43.05.0035	1

REF.	LEG.	CODE	Q.TY
21		00.96.05.0030	2
22		00.55.04.0170	1
23		00.92.03.1060	4
24		00.17.01.0150	2
25		00.61.00.0160	1
26		01.50.00.1980	1
27		00.30.00.0110	2
28		00.03.01.0160	1
29		01.40.00.1090	1
30		00.22.00.0100	2
31		00.26.03.0090	2
32		01.50.00.0172	1
33		00.92.05.1080	1
34		00.26.04.0060	1
35		01.40.00.2760	1
36		01.30.00.0010	2
37		00.68.01.0050	2
38		00.42.00.0010	1
39		00.41.00.1561	1
40		00.41.00.1562	1

REF.	LEG.	CODE	Q.TY
41		00.41.00.1563	1
42		00.41.00.1564	1
43		00.90.04.0180	4
44		00.68.04.0040	4
45		00.26.02.0040	5
46		00.90.07.0100	2
47		00.68.01.0040	2
48		00.41.00.1630	1
49		00.41.00.1640	1
50		00.41.00.1650	1
51		00.41.00.1620	1
52		00.41.00.0914	1
53		00.41.00.0819	1
54		00.41.00.0762	1
55		00.41.00.0732	1
56		00.47.00.0190	1
57		00.92.03.1090	1
58		00.68.02.0050	1
90		00.41.00.1560	1

**F.56060****T1 - 20****T1 - T2 - T4**

25-01-2001



REF.	LEG.	CODE	Q.TY
1		01.50.00.7420	2
2		00.18.04.0075	8
3		01.40.00.2690	6
4		01.50.00.7570	2
5		00.47.00.0290	1
6		00.47.00.0280	1
7		00.03.10.0016	2
8		00.92.05.1040	2
9		00.58.00.0100	2
10		00.41.00.1670	2

REF.	LEG.	CODE	Q.TY
12		00.41.00.1680	1
13		00.41.00.0290	1
14		00.41.00.0450	1
15		00.41.00.0120	2
16		00.41.00.0124	2
17		00.41.00.0240	1
18		00.41.00.0060	13
19		00.41.00.0340	1
20		00.41.00.0330	3

REF.	LEG.	CODE	Q.TY
21		00.26.02.0060	3
22		00.92.03.0150	1
23		00.26.02.0040	2
24		00.68.01.0020	4
25		00.41.00.1691	1
26		00.41.00.1692	1
27		00.41.00.0253	1
28		00.41.00.0250	1
29		00.41.00.0070	5

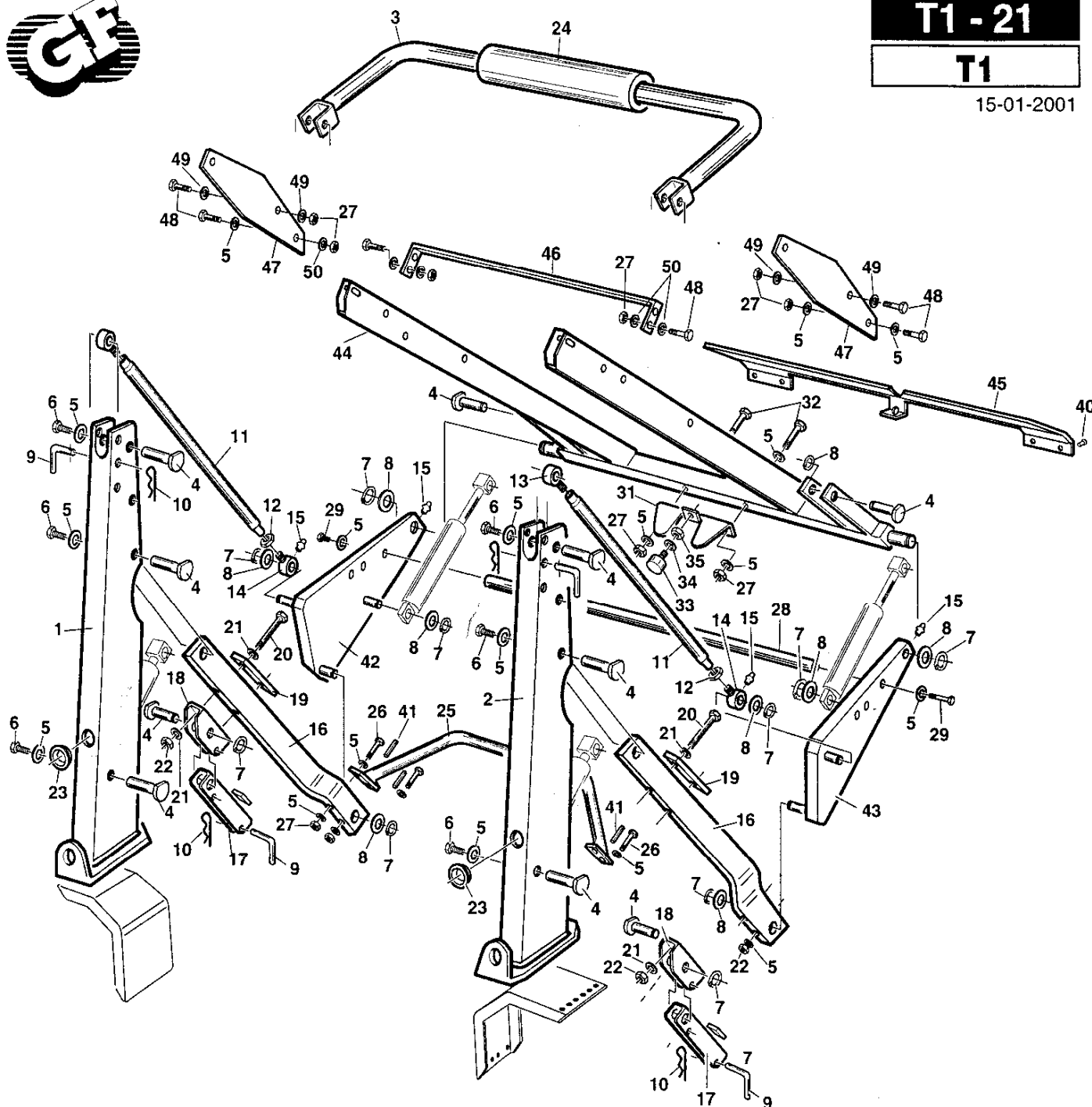




# T1 - 21

## T1

15-01-2001



REF.	LEG.	CODE	Q.TY
1		01.50.00.5031	1
2		01.50.00.5032	1
3		01.50.00.2390	1
4		01.50.00.2310	10
5		00.68.02.0050	26
6		00.92.05.1070	6
7		00.03.10.0020	10
8		00.68.01.0090	10
9		01.50.00.2441	4
10		00.18.00.1010	4
11		01.50.00.5690	2
12		00.26.03.1110	2
13		01.90.00.0530	2
14		01.90.00.0531	2

REF.	LEG.	CODE	Q.TY
15		00.42.00.0010	8
16		01.50.00.5050	2
17		01.50.00.2440	2
18		01.50.00.5070	2
19		01.50.00.5080	4
20		00.92.06.0190	4
21		00.68.01.0040	8
22		00.26.04.0070	4
23		00.07.01.0032	2
24		00.07.05.0030	1
25		01.50.00.5090	1
26		00.92.05.0220	4
27		00.26.04.0060	7
28		01.50.00.5750	1

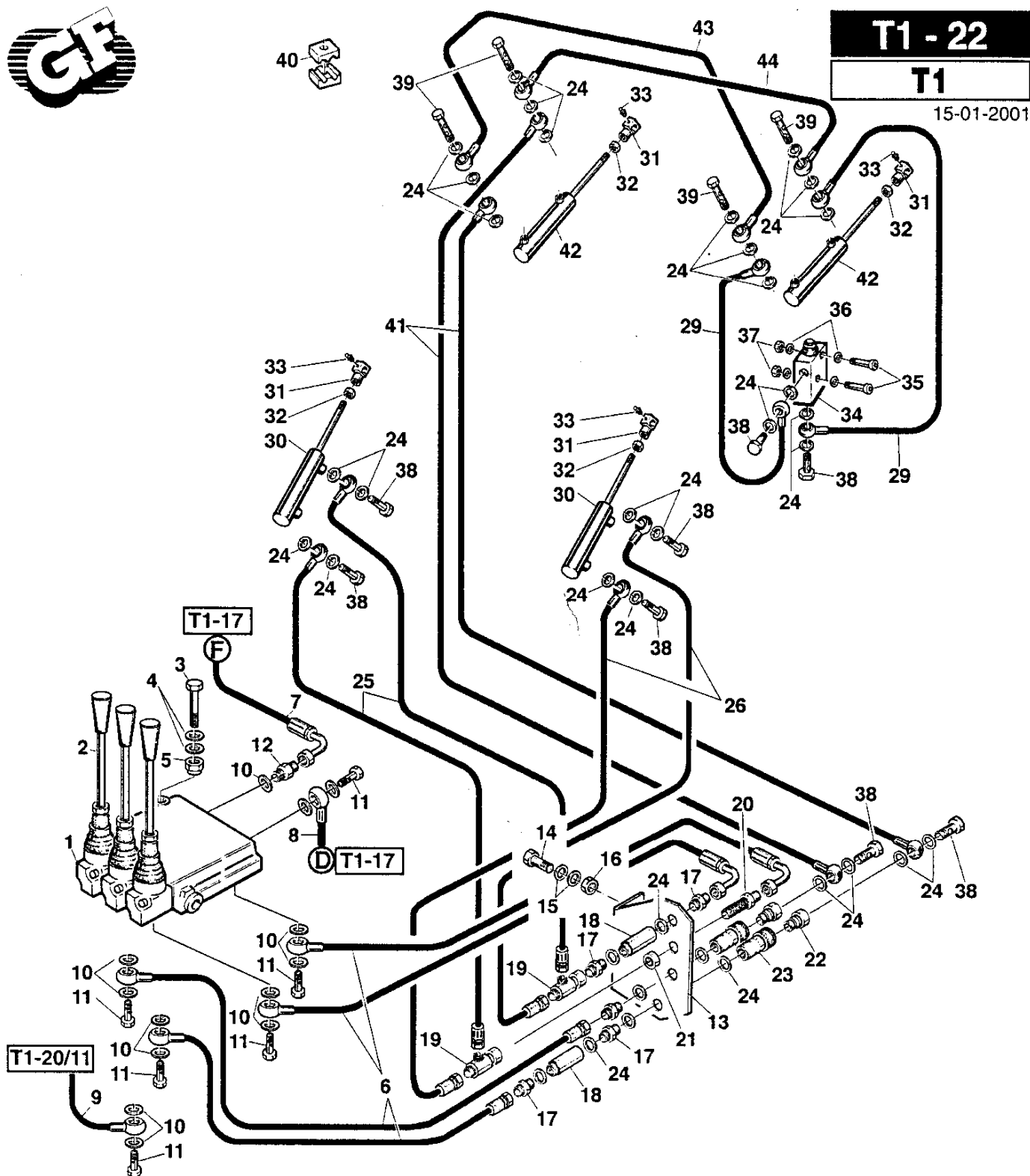
REF.	LEG.	CODE	Q.TY
29		00.92.05.0140	2
31		01.50.00.3430	1
32		00.92.05.0160	3
33		00.74.01.0090	1
34		00.68.02.0070	1
35		00.26.02.0080	1
41		00.83.16.0020	4
42		01.50.00.7430	1
43		01.50.00.7440	1
44		01.50.00.2250	1
45		01.50.00.7490	1
46		01.50.00.5450	1
47		01.50.00.7480	2
48		00.92.05.1120	7
49		00.68.03.0040	4
50		00.68.01.0030	6



# T1 - 22

## T1

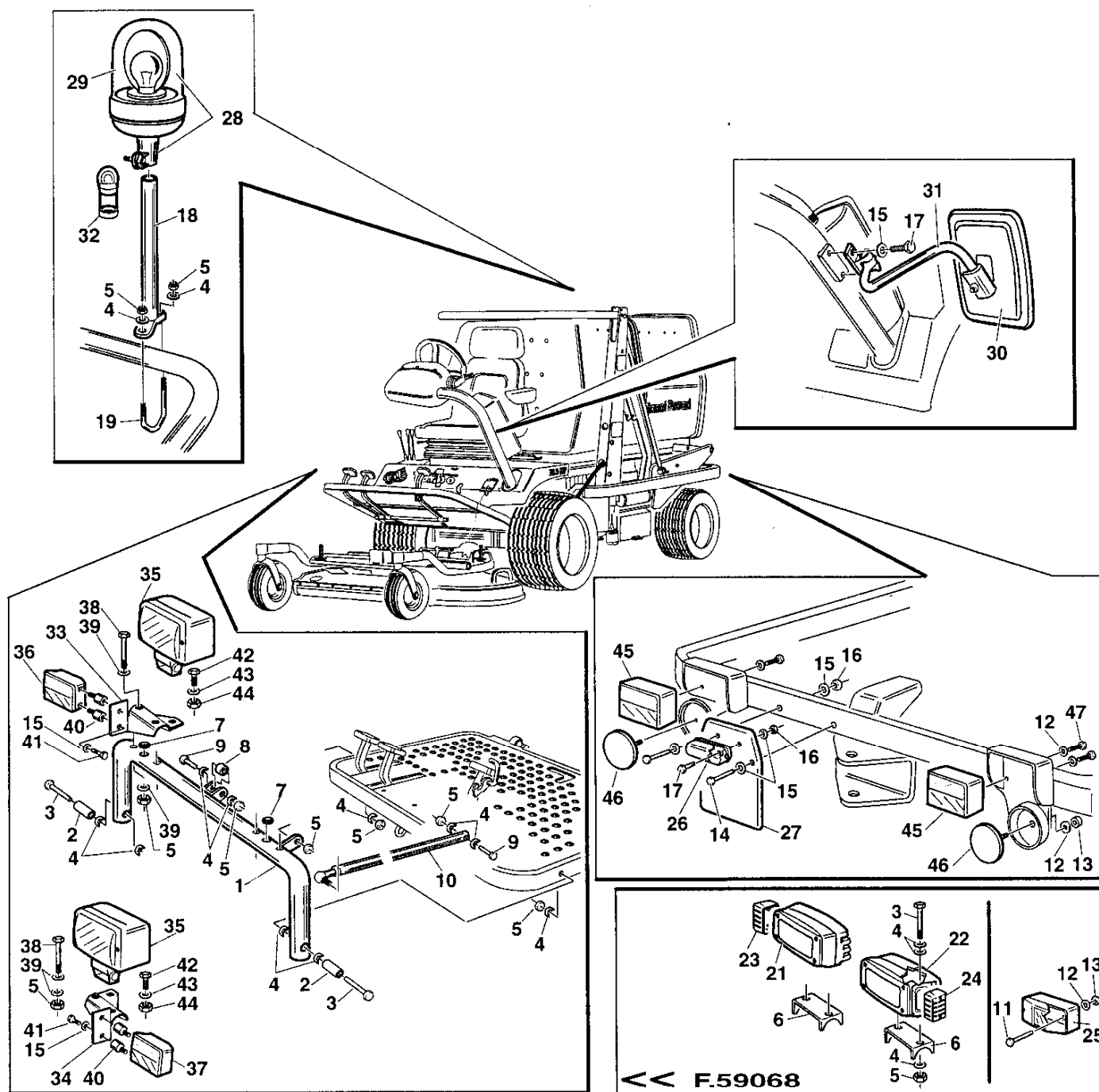
15-01-2001



REF.	LEG.	CODE	Q.TY
1		00.41.00.0340	1
2		00.41.00.0330	3
3		00.92.03.0150	2
4		00.68.01.0020	4
5		00.26.02.0040	2
6		00.41.00.0380	4
7		00.41.00.1180	1
8		00.41.00.1190	1
9		00.41.00.1690	1
10		00.41.00.0070	13
11		00.41.00.0250	6
12		00.41.00.0100	1
13		01.50.00.2570	1
14		00.92.05.1080	2

REF.	LEG.	CODE	Q.TY
15		00.68.01.0030	4
16		00.26.02.0060	2
17		00.41.00.0450	5
18		00.41.00.0291	2
19		00.41.00.0350	3
20		00.41.00.0360	1
21		00.41.00.0370	1
22		00.41.00.0470	2
23		00.41.00.0460	2
24		00.41.00.0060	18
25		00.41.00.1010	2
26		00.41.00.1020	2
29		00.41.00.0540	2
30		00.58.00.0030	2

REF.	LEG.	CODE	Q.TY
31		01.90.00.0540	4
32		00.26.03.1110	4
33		00.42.00.0010	8
34		00.41.00.0530	1
35		00.90.03.0170	2
36		00.68.01.0010	4
37		00.26.01.0030	2
38		00.41.00.0120	8
39		00.41.00.0124	4
40		00.41.00.0440	6
41		00.41.00.1001	2
42		00.58.00.0040	2
43		00.41.00.0420	1
44		00.41.00.0430	1



REF.	LEG.	CODE	Q.TY
1		01.50.00.5910	1
2		01.50.00.5950	1
3		00.92.05.0200	2
4		00.68.02.0050	15
5		00.26.04.0060	12
7		00.07.01.0030	2
8		00.55.01.0300	1
9		00.92.05.1120	2
10		01.90.00.1190	1
12		00.68.01.0010	4
13		00.26.04.0030	2
14		00.92.03.0170	2
15		00.68.01.0020	12

REF.	LEG.	CODE	Q.TY
16		00.26.04.0040	4
17		00.92.03.1070	4
18		01.50.00.5890	1
19		01.50.00.5900	1
25		00.40.00.0580	2
26		00.40.00.0550	1
27		00.40.00.0540	1
28		00.40.00.0490	1
29		00.40.00.0480	1
30		00.99.00.0210	1
31		00.99.00.0211	1
32		00.40.00.0491	1
33		01.50.00.5861	1

REF.	LEG.	CODE	Q.TY
34		01.50.00.5862	1
35		00.40.00.0950	2
36		00.40.00.0960	1
37		00.40.00.0970	1
38		00.92.05.0160	4
39		00.68.01.0030	8
40		00.74.03.0050	4
41		00.92.05.1020	4
42		00.92.06.1060	2
43		00.68.01.0040	2
44		00.26.04.0070	2
45		00.40.00.0980	2
46		00.40.00.0990	2
47		00.92.02.1090	4



**Gianni  
Ferrari** s.r.l.

**A - 28**

**A - 29**

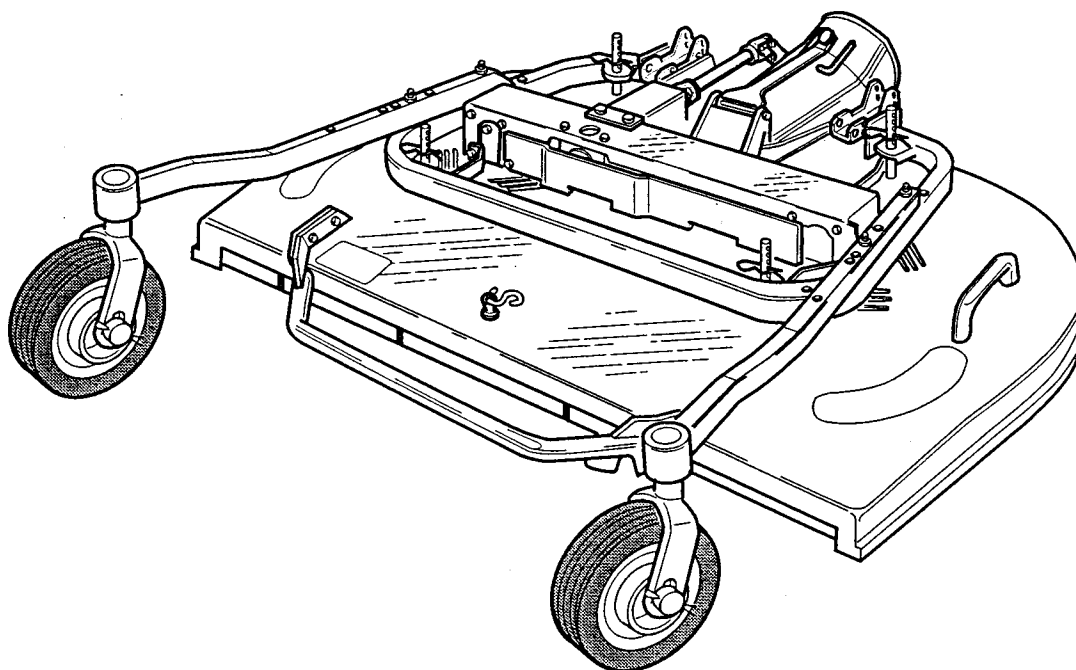
**CM. 150 RC**

**PIATTO (RACCOLTA) CM. 150 RC**

**TONDEUSE (RAMASSAGE) CM. 150 RC**

**MÄHWERK (SAMMLUNG) CM. 150 RC**

**MOWERDECK (COLLECTION) CM. 150 (60") RC**



**CATALOGO PARTI DI RICAMBIO**

*CATALOGUE PIECES DETACHEES*

*ERSATZTEILKATALOG*

*PARTS MANUAL*

**04.2000**

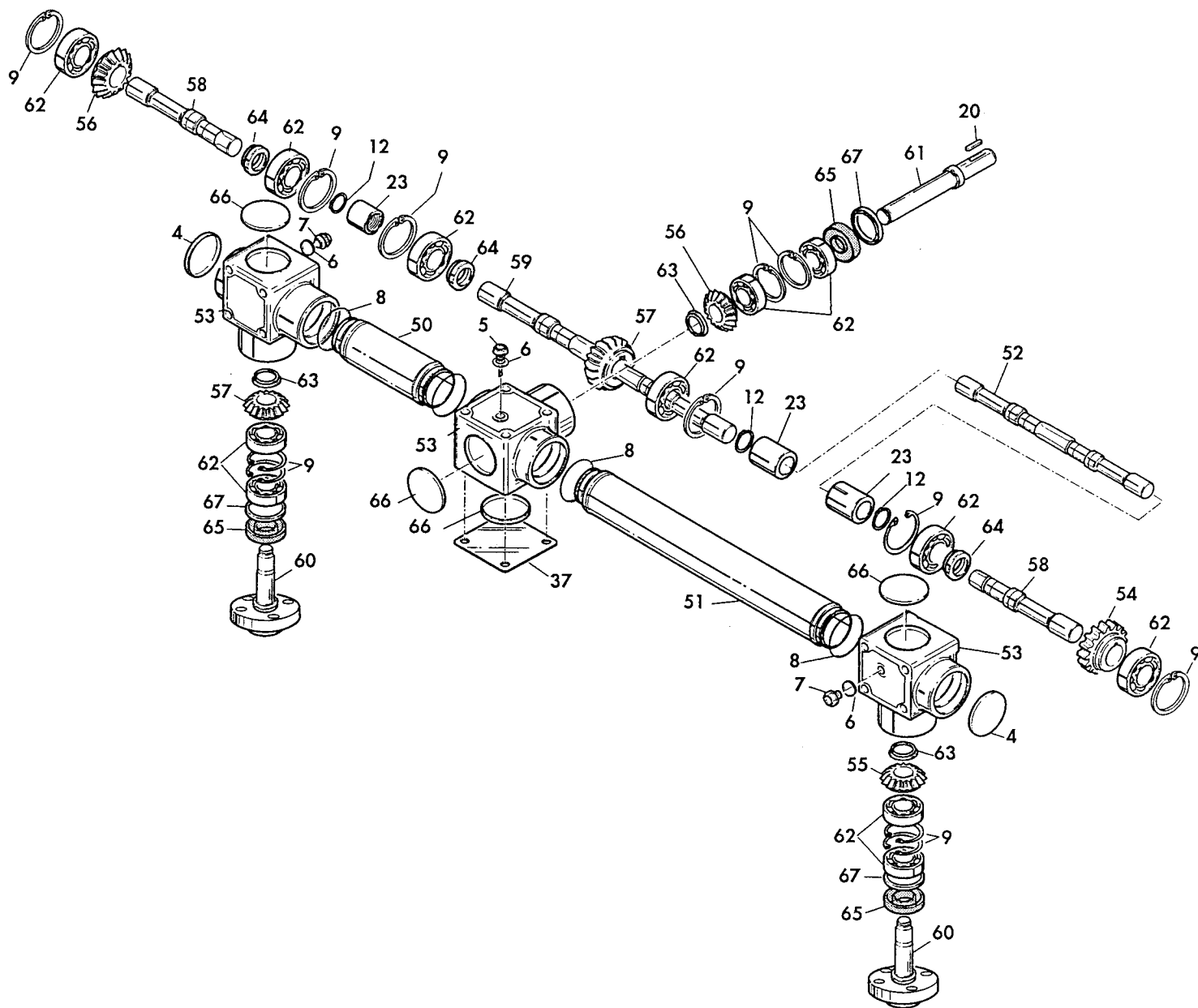


cm. 150 RC

A - 28

T4 - T2

01/04/00



REF.	LEG.	CODE	Q.ty
4		00.07.06.0020	2
5		00.85.01.0031	1
6		00.85.01.0032	1
7		00.85.01.0033	2
8		00.06.04.0490	4
9		00.03.01.0052	12
12		00.03.00.0160	2
20		00.43.00.0110	1
23		01.40.00.0430	3
37		01.50Z003070	1

REF.	LEG.	CODE	Q.ty
50		01.40.00.0423	1
51		01.40.00.0415	1
52		01.40.00.2550	1
53		01.01.00.0280	3
54		01.40.00.2602	1
55		01.40.00.2601	1
56		01.40.00.2603	2
57		01.40.00.2600	2
58		01.40.00.2630	2
59		01.40.00.2610	1

REF.	LEG.	CODE	Q.ty
60		01.40.00.2640	2
61		01.40.00.2620	1
62		00.21.25.5201	12
63		01.40.00.2650	3
64		01.40.00.2531	3
65		00.05.38.2052	3
66		00.07.06.0080	3
67		00.03.21.0052	3

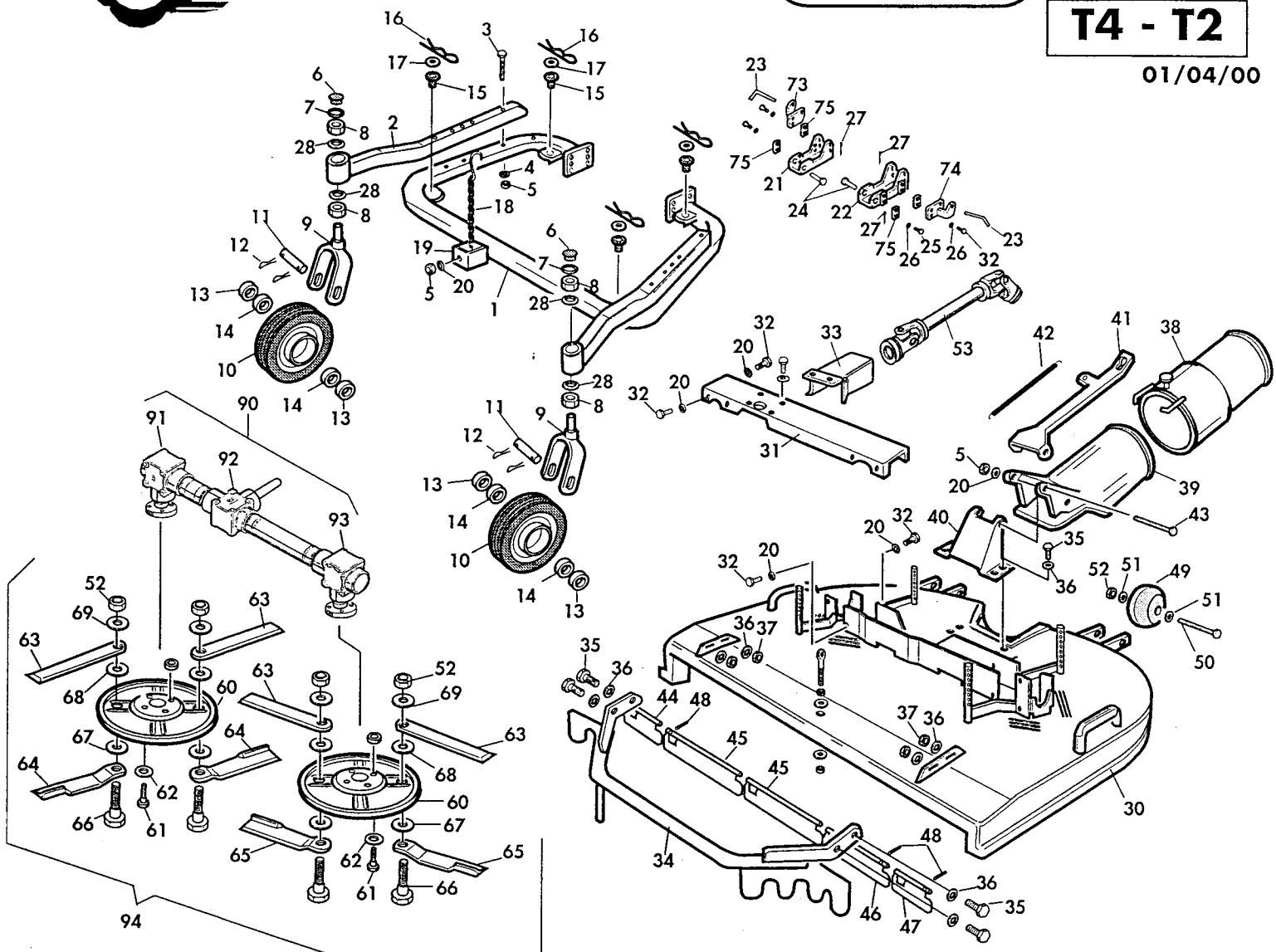


cm. 150 RC

A - 29

T4 - T2

01/04/00



REF.	LEG.	CODE	Q.ty	REF.	LEG.	CODE	Q.ty	REF.	LEG.	CODE	Q.ty
1		01.50.00.7010	1	25		00.92.06.1100	4	50		00.92.07.0240	2
2		01.50F00.6230	2	26		00.68.07.0080	8	51		00.68.01.0050	4
3		00.92.06.0240	6	27		00.18.00.1010	4	52		00.26.04.0080	6
4		00.68.02.0070	12	28		00.03.01.0042	4	53		00.39.00.0040	1
5		00.26.04.0070	7	30		01.50.00.7030	1	60		01.50N00.2741	2
6		00.07.06.0010	2	31		01.50.00.7040	1	61		00.92.06.1040	4
7		00.03.00.0160	2	32		00.92.06.1080	24	62		00.68.01.0040	8
8		00.22.00.0210	8	33		01.50Z00.5830	1	63		01.33.01.0140	4
9		01.50F00.1241	2	34		01.50.00.7130	1	64		01.33.01.0100	2
10		00.72.00.0200	2	35		00.92.05.1080	8	65		01.33.01.0110	2
11		01.50.00.0800	2	36		00.68.01.0030	12	66		01.40.00.1000	4
12		00.18.04.0065	4	37		00.26.04.0060	4	67		00.48.00.0185	4
13		00.22.00.0230	4	38		01.50F00.5630	1	68		00.48.00.0160	4
14		01.30.00.0180	4	39		01.50F00.5060	1	69		01.40.00.1010	4
15		01.40.00.2540	4	40		01.50.00.5063	1	70		01.50Z00.3780	1
16		00.18.00.1050	4	41		01.50F00.5670	1	71		01.50Z00.3790	1
17		00.68.01.0090	4	42		00.47.00.0061	1	72		01.40.00.0610	1
18		01.50.00.0831	1	43		00.92.06.0250	1	73		01.50.00.7550	1
19		01.50F00.3350	1	44		01.50.00.7050	1	74		01.50.00.7560	1
20		00.68.01.0040	24	45		01.50.00.7170	2	75		01.50.00.7590	4
21		01.50Z00.2930	1	46		01.50.00.7180	1	90		01.90.00.0420	1
22		01.50Z00.2940	1	47		01.50.00.7060	1	91		01.90.00.0422	1
23		01.50.00.2441	2	48		00.83.09.1020	2	92		01.90.00.0421	1
24		01.50.00.2950	2	49		00.72.00.0230	2	93		01.90.00.0423	1
								94		01.90.00.1584	1